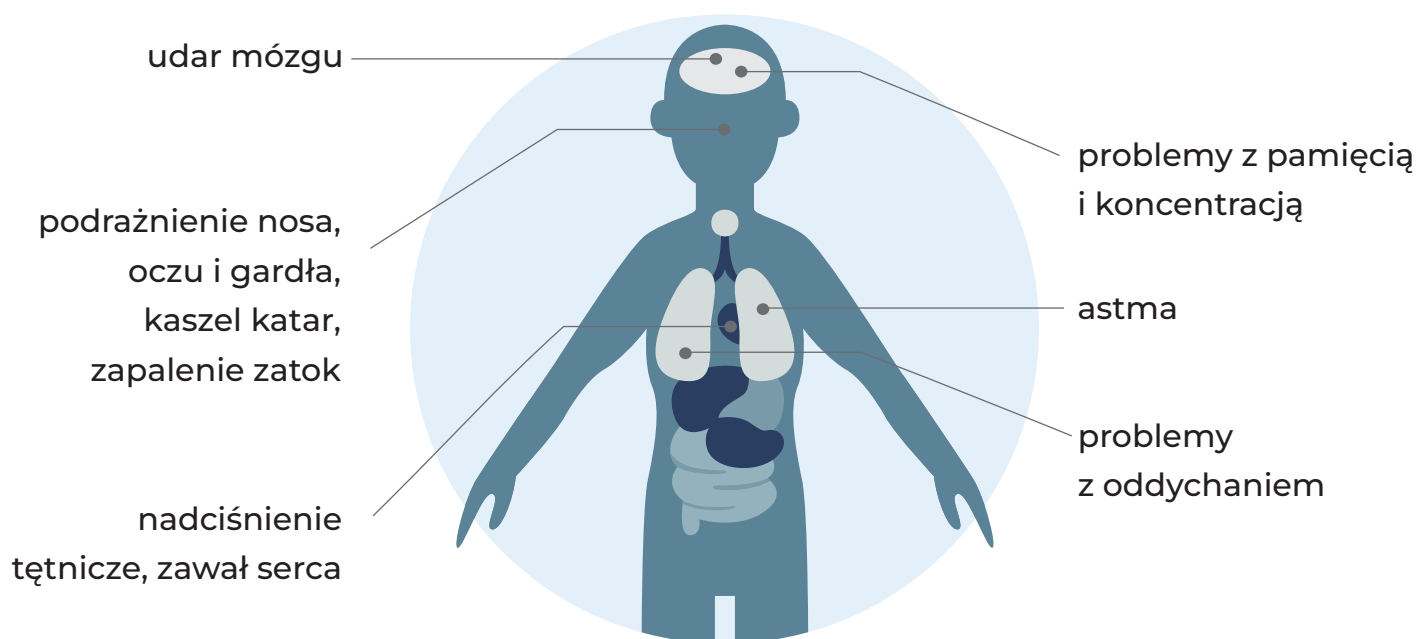


Niska emisja, gardła nam ściska



Negatywny wpływ zanieczyszczeń powietrza na człowieka



Najbardziej zagrożone grupy



osoby starsze



kobiety w ciąży



dzieci



osoby z chorobami układu oddechowego i układu krążenia

Jak poprawić **jakość powietrza?**



korzystaj z ekologicznych
środków transportu



ogrzewaj dom w sposób
ekologiczny

Skorzystaj z **dofinansowania**

Urząd Miasta Siedlce dofinansowuje inwestycje Mieszkańców Siedlec związane z przeciwdziałaniem niskiej emisji:

- a. 50% kosztów zadania polegającego **na trwałej zmianie istniejącego systemu ogrzewania** opartego na spalaniu paliwa stałego obejmującej podłączenie do miejskiej sieci ciepłej lub wymianę kotła węglowego, pieców węglowych na kocioł gazowy (gaz płynny propan-butan lub gaz ziemny), olejowy, elektryczny, jednak nie więcej niż
- 3500,00 zł dla zadania realizowanego przez osoby fizyczne,
 - 4500,00 zł dla zadania realizowanego przez wspólnotę mieszkaniową, składającą się z 7 lokali włącznie lub mniej,
 - 7500,00 zł dla zadania realizowanego przez wspólnotę mieszkaniową, składającą się z powyżej 7 lokali lub osobę prawną, przedsiębiorcę i jednostkę sektora finansów publicznych będącą gminną lub powiatową osobą prawną.
- b. 50 % kosztów obejmujących **zakup i montaż instalacji solarnej lub fotowoltaicznej**, jednak nie więcej niż:
- 2500,00 zł dla zadania realizowanego przez osobę fizyczną,
 - 3500,00 zł dla zadania realizowanego przez wspólnotę mieszkaniową, osobę prawną, przedsiębiorcę lub jednostkę sektora finansów publicznych będącą gminną lub powiatową osobą prawną.