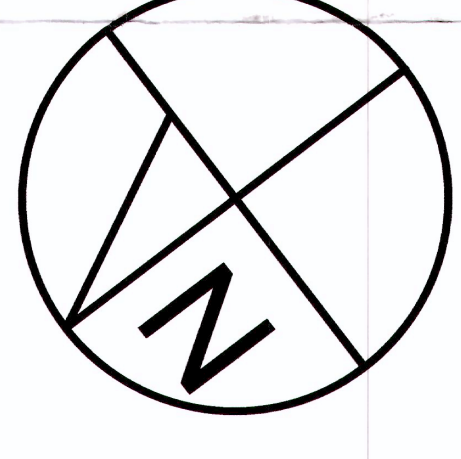


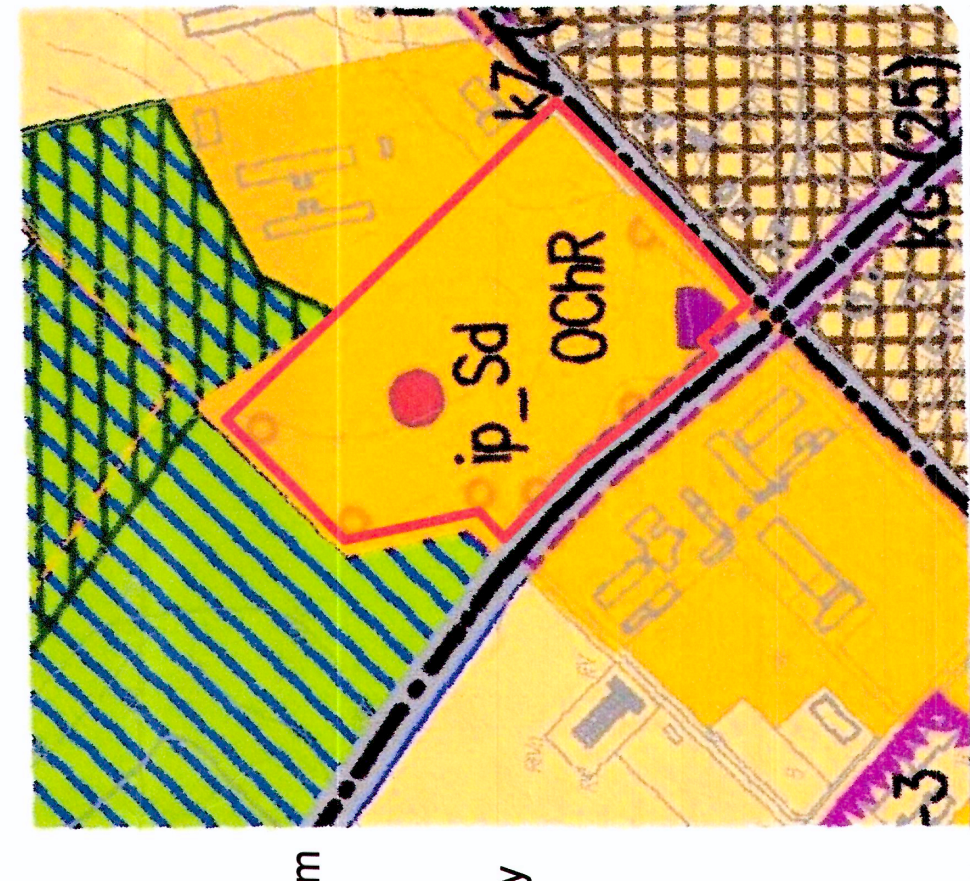
ZMIANA MIEJSCOWEGO PLANU ZAGOSPODAROWANIA PRZESTRZENNEGO MIASTA SIEDLCE

Obszaru ograniczonego ulicami: Graniczną, Północną, Kazimierzowską pod nazwą "Błonia Siedleckie", obejmująca teren pomiędzy ulicami Północną i Kazimierzowską.

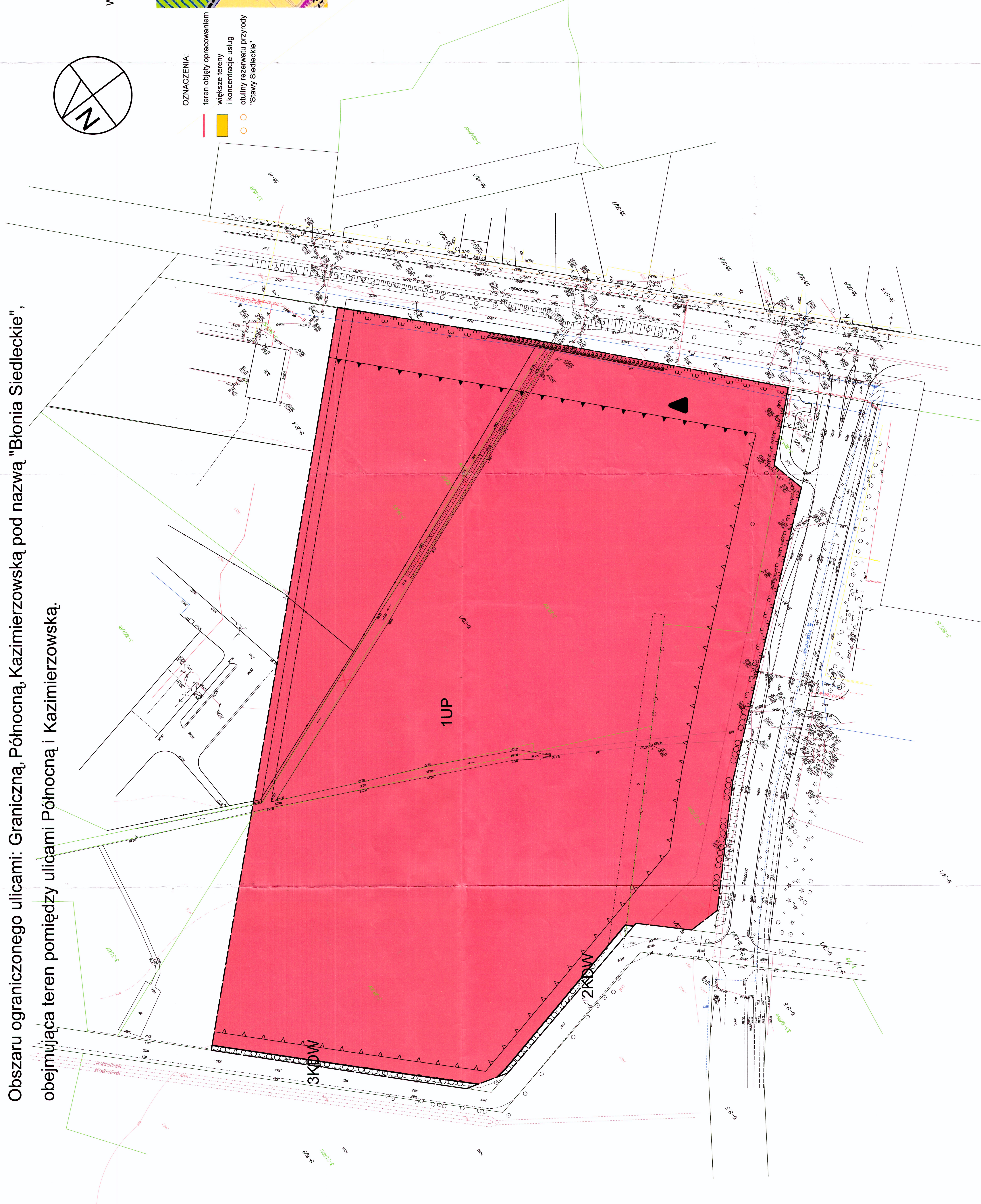


WYRYS STUDIUM UWARUNKOWAŃ I KIERUNKÓW
ZAGOSPODAROWANIA PRZESTRZENNEGO
MIASTA SIEDLCE
SKALA: 1:5 000

OZNACZENIA:
- teren objęty opracowaniem
- większe tereny i koncentracje usług
- otuliny rezerwału przyrody "Sławy Siedleckie"



PRZEWIDZANA PRACA WYKONANA
PRZEZ BIURO PROJEKTOWE
31/1/09
24.05.09



- LEGENDA:**
- granice obszaru objętego planem
 - tereny o różnym przeznaczeniu lub różnych zasadach zagospodarowania
 - linie zabudowy obowiązujące
 - linie zabudowy nieprzeznaczalne
 - UP tereny zabudowy usługowej realizującej cele publiczne
 - KRW poszerzenie drogi wewnętrznej
 - trasa linii kablowych energetycznych
 - trasa kanalizacji sanitarnej
 - lokalizacja zjazdów z drogi publicznej
 - trasa rowu
 - likwidacja rowu
 - U zieleni izolacyjna - żywopłot
 - U zieleni wysoka - szpalier drzew
 - stanowisko archeologiczne

- INFORMACJE:**
- numery ewidencyjne działek
 - istniejące drzewa
 - istniejący row melioracyjny
 - przewody wodociągowe
 - kanalizacja deszczowa
 - kanalizacja pozostala

Skala 1:500
0 5 10 15 20 25 30 35 40 45 50 m

ZALĄCZNIK NR 1 DO UCHWAŁY RADY MIASTA SIEDLCE
NR XLIX/718/2009 z dnia 16 grudnia 2009

**BIURO OPRACOWAŃ PROJEKTOWYCH
URZĘDU MIASTA SIEDLCE**

Rysunek planu: ZMIANA MIEJSCOWEGO PLANU ZAGOSPODAROWANIA PRZESTRZENNEGO MIASTA SIEDLCE
Obszaru ograniczonego ulicami: Graniczną, Północną, Kazimierzowską pod nazwą "Błonia Siedleckie", obejmująca teren pomiędzy ulicami Północną i Kazimierzowską.

Autorzy:	mgr inż. arch. Andrzej Rutkowski	Skala:	1:500
	mgr inż. inżynierii środowiska Agnieszka Uszębło	Data:	2009
	mgr inż. architektury Magdalena Lasocka	NR rys.:	1/1
Grafika:	mgr inż. geod. Justyna Bobi		