



Prezydent Miasta Siedlce

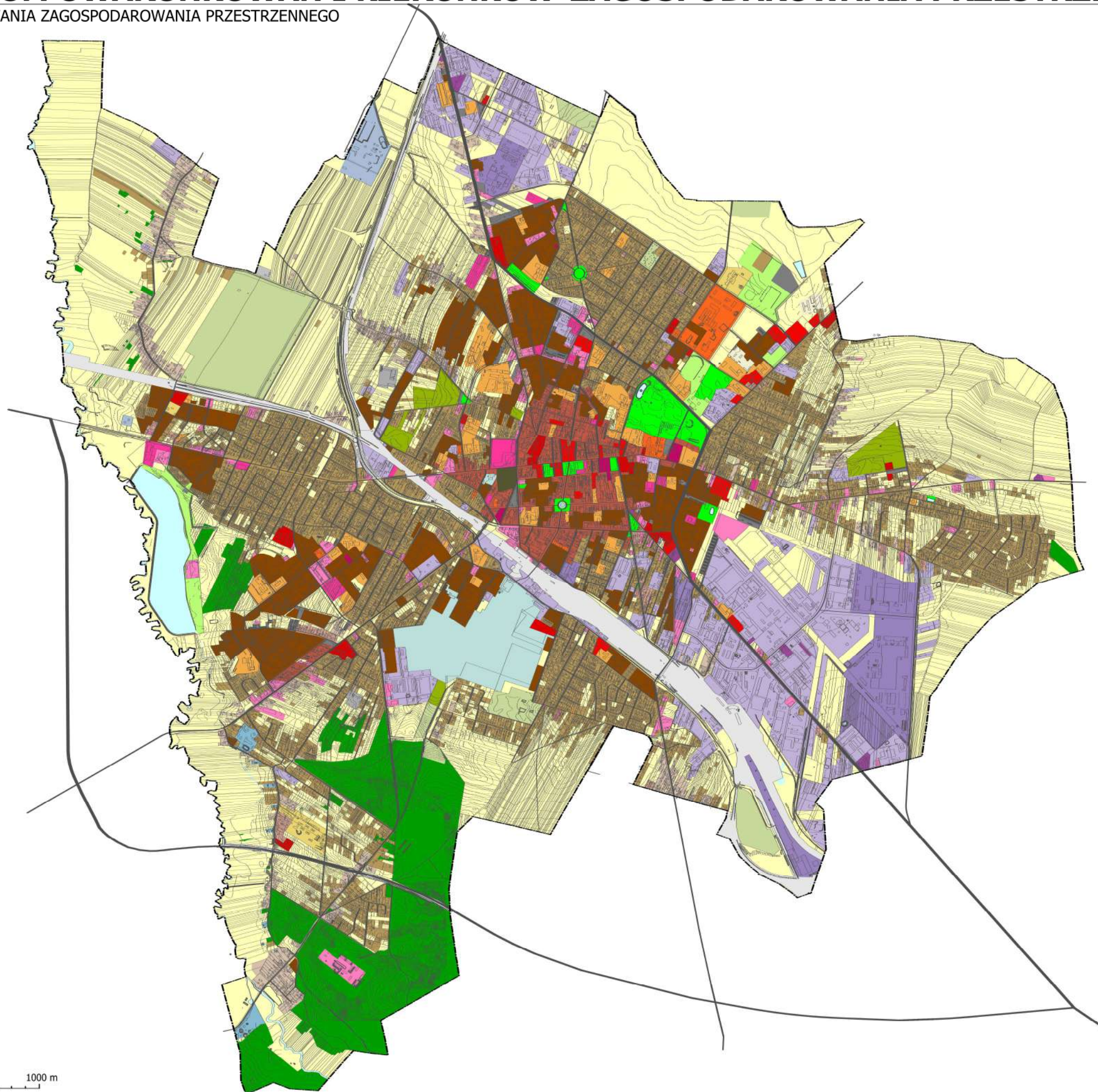
Studium uwarunkowań i kierunków zagospodarowania przestrzennego miasta Siedlce

SCHEMATY WYJAŚNIAJĄCE





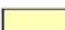
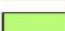
STUDIUM UWARUNKOWAŃ I KIERUNKÓW ZAGOSPODAROWANIA PRZESTRZENNEGO MIASTA SIEDLCE

UWARUNKOWANIA ZAGOSPODAROWANIA PRZESTRZENNEGO

ZAGOSPODAROWANIE I UŻYTKOWANIE TERENÓW



OZNACZENIA

-  granice obszaru objętego Studium
-  podstawowy układ drogowy
- Formy użytkowania terenów:
-  tereny zabudowy mieszkaniowej jednorodzinnej
-  tereny zabudowy mieszkaniowej jednorodzinnej i zagrodowej
-  tereny zabudowy mieszkaniowej jednorodzinnej i usług
-  tereny zabudowy mieszkaniowej wielorodzinnej
-  tereny śródmiejskiej zabudowy mieszkaniowo-usługowej
-  tereny zabudowy usługowej
-  tereny usług handlu
-  tereny usług kultury
-  tereny usług sakralnych
-  tereny usług administracji
-  tereny usług zdrowia
-  tereny usług oświaty
-  tereny usług społecznych (domy dziecka, domy opieki)
-  teren zakładu karnego
-  tereny parkingów i garaży
-  tereny stacji paliw
-  tereny usług i produkcji
-  tereny produkcji
-  tereny infrastruktury technicznej miasta - oczyszczalnia ścieków
-  tereny infrastruktury technicznej miasta - zaopatrzenie w wodę
-  tereny infrastruktury technicznej miasta - elektroenergetyka
-  tereny kolejowe
-  tereny specjalne - obiekty wojskowe
-  wody powierzchniowe, w tym najważniejsze zbiorniki retencyjne
-  tereny niezagospodarowane, nieużytki, w tym użytki rolne, zadrzewienia
-  tereny obsługi produkcji rolniczej
-  tereny rekreacyjno-sportowe
-  parki i skwery
-  ogrody działkowe
-  cmentarze
-  lasy

0 500 1000 m

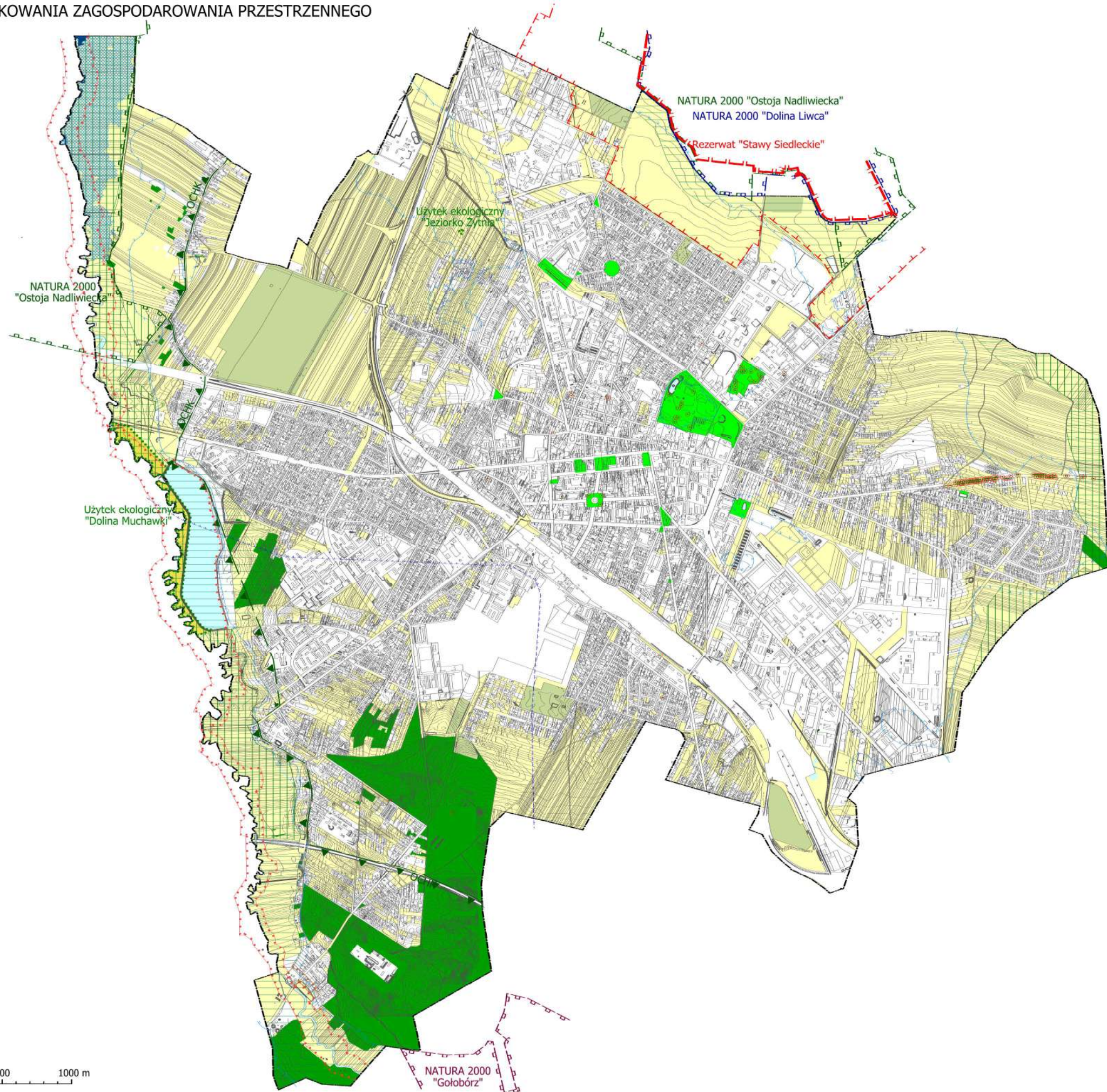
SCHEMAT NR

1.01

STUDIUM UWARUNKOWAŃ I KIERUNKÓW ZAGOSPODAROWANIA PRZESTRZENNEGO MIASTA SIEDLCE

UWARUNKOWANIA ZAGOSPODAROWANIA PRZESTRZENNEGO

ŚRODOWISKO PRZYRODNICZE



OZNACZENIA

- granice obszaru objętego Studium
- Obszary i obiekty prawnie chronione:
 - Rezerwat Przyrody "Stawy Siedleckie"
 - otulina Rezerwatu Przyrody "Stawy Siedleckie"
 - Siedlce - Węgrowski Obszar Chronionego Krajobrazu
 - Strefa obowiązywania zakazu zabudowy
 - Strefa wyłączona z zakazu zabudowy
 - obszar NATURA 2000 - Obszar Specjalnej Ochrony Siedlisk "Ostoja Nadliwiecka" - PLH140032
 - obszar NATURA 2000 - Obszar Specjalnej Ochrony Ptaków "Dolina Liwca" - PLB140002
 - obszar NATURA 2000 - Obszar Specjalnej Ochrony Siedlisk "Gołobórz" - PLH140028
 - użytek ekologiczny
 - pomnik przyrody
- Obszary chronione na podstawie obowiązujących dokumentów planistycznych:
 - strefa ochrony ekologicznej
 - obszary cenne przyrodniczo
- Obszary systemu przyrodniczego miasta:
 - wody powierzchniowe
 - lasy
 - tereny niezabudowane, otwarte, w tym użytki rolne, zadrzewienia
 - parki miejskie i skwery
 - ogrody działkowe
- Inne:
 - obszary o wysokim poziomie wód gruntowych (powyżej 1 m p.p.t.)
 - główny zbiornik wód podziemnych nr 223
 - obszary, na których prawdopodobieństwo wystąpienia powodzi jest średnie i wynosi 1%
 - obszary, na których prawdopodobieństwo wystąpienia powodzi jest wysokie i wynosi 10%

0 500 1000 m

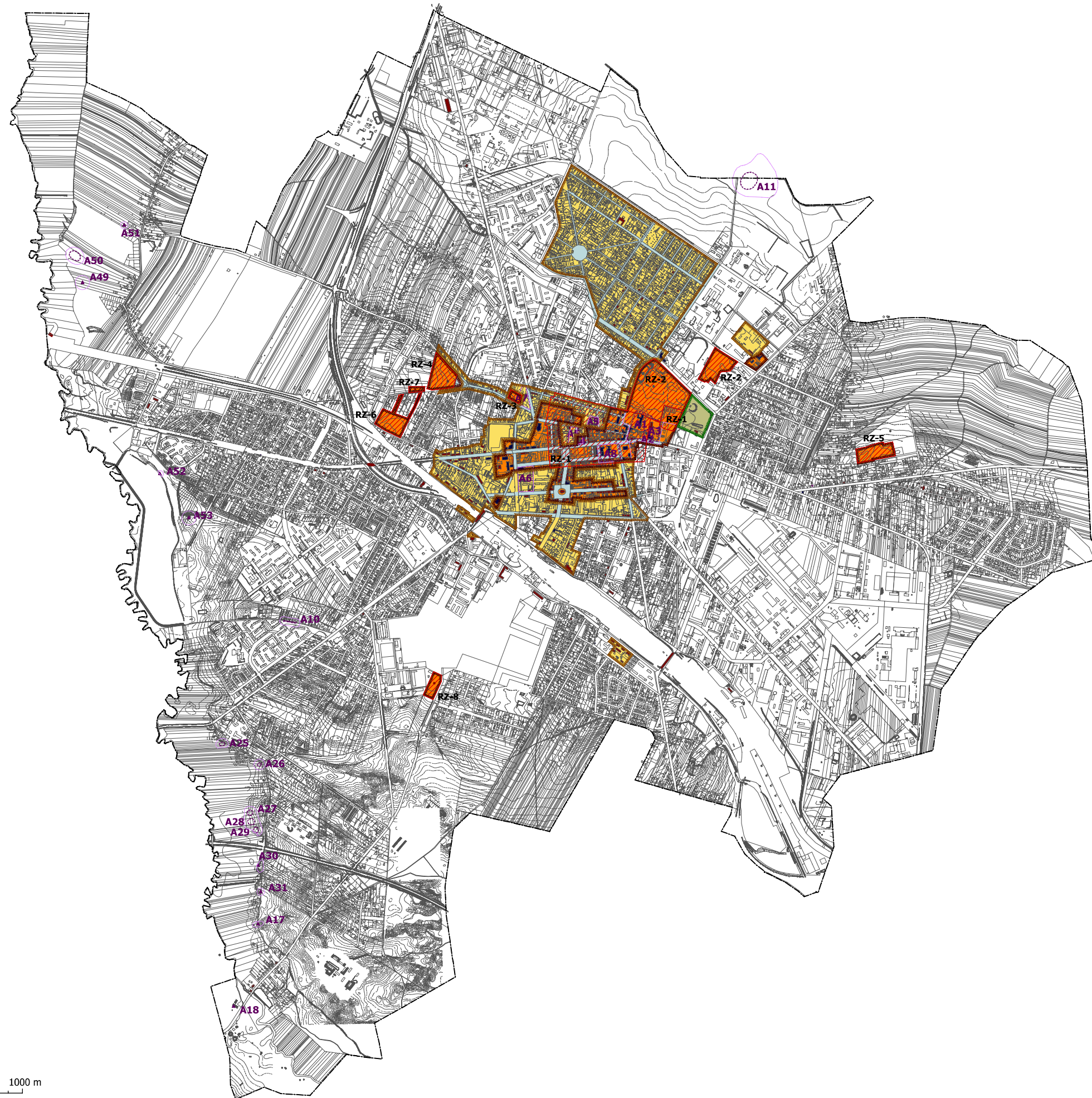
SCHEMAT NR

1.02

STUDIUM UWARUNKOWAŃ I KIERUNKÓW ZAGOSPODAROWANIA PRZESTRZENNEGO MIASTA SIEDLCE

UWARUNKOWANIA ZAGOSPODAROWANIA PRZESTRZENNEGO

ŚRODOWISKO KULTUROWE



OZNACZENIA

--- granice obszaru objętego Studium

Chronione elementy dziedzictwa kulturowego:

obszary wpisane do rejestru zabytków

obiekty wpisane do rejestru zabytków

obiekty ujęte w Gminnej Ewidencji Zabytków

A53 stanowiska archeologiczne o powierzchni poniżej 0,5 ha wraz ze strefą ochronną

A11 stanowiska archeologiczne o powierzchni ponad 0,5 ha wraz ze strefą ochronną

Obszary chronione na podstawie obowiązujących dokumentów planistycznych:

strefa pełnej ochrony historycznej struktury przestrzennej

strefa ochrony zachowanych elementów zabytkowych

strefa ochrony konserwatorskiej krajobrazu

historycznie ukształtowany układ ulic

0 500 1000 m

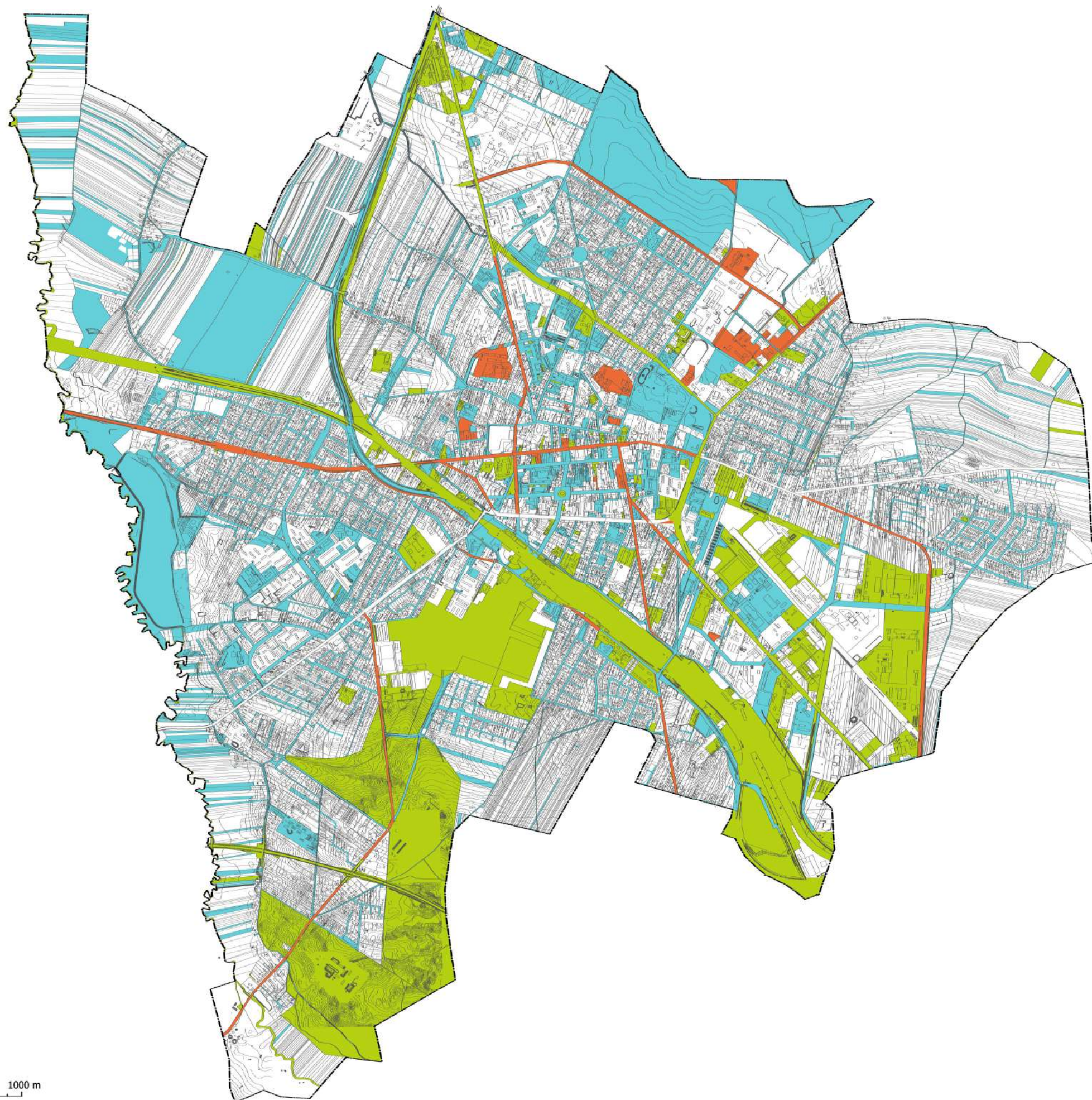
SCHEMAT NR

1.03

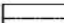




STUDIUM UWARUNKOWAŃ I KIERUNKÓW ZAGOSPODAROWANIA PRZESTRZENNEGO MIASTA SIEDLCE

UWARUNKOWANIA ZAGOSPODAROWANIA PRZESTRZENNEGO

STRUKTURA WŁASNOŚCI



OZNACZENIA

-  granice obszaru objętego Studium
- Własność gruntów (stan 2014 r.):
-  własność Skarbu Państwa
-  własność Miasta Siedlce na prawach powiatu
-  własność Miasta Siedlce
-  inne formy własności

0 500 1000 m

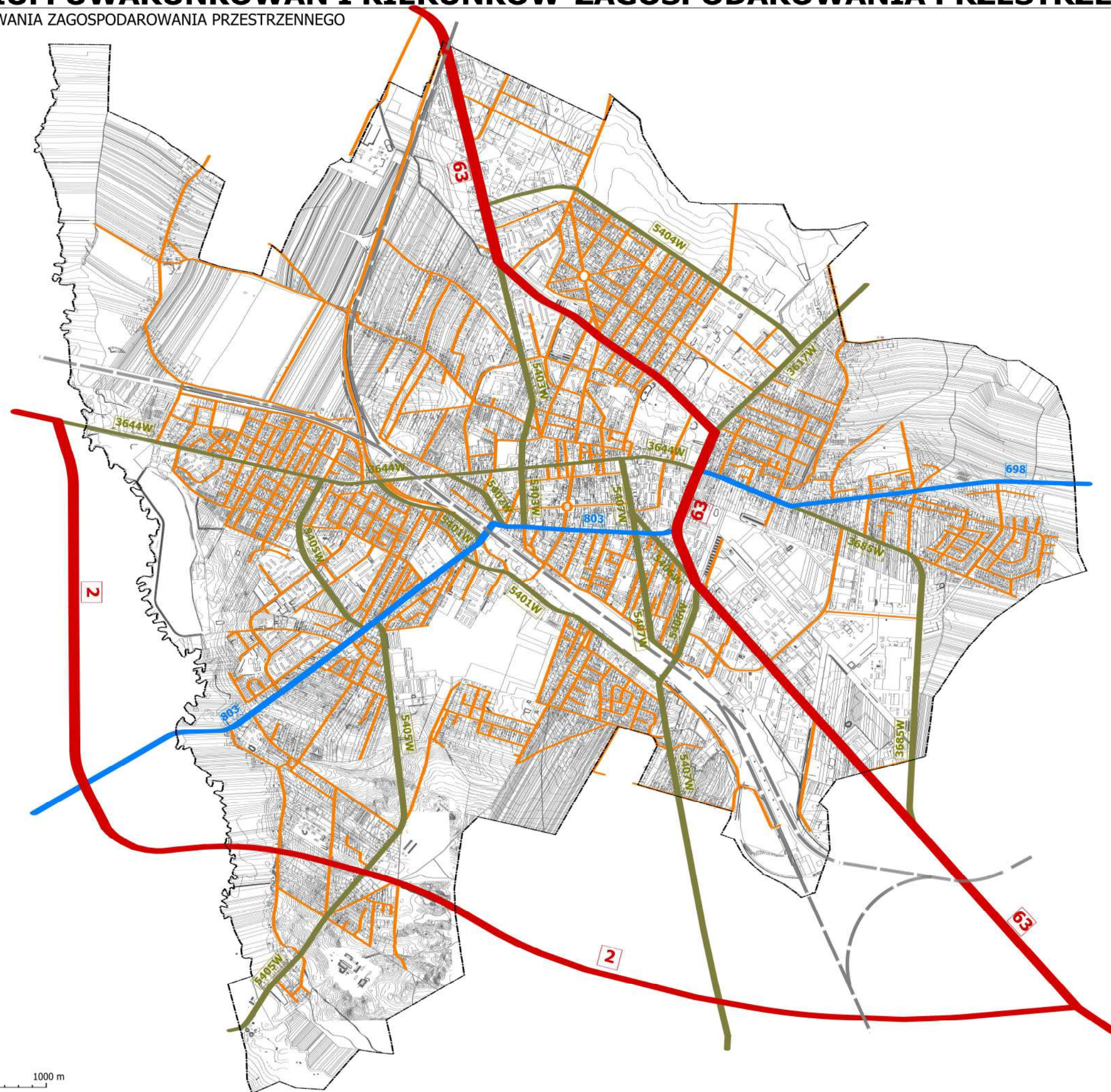
SCHEMAT NR

1.04

STUDIUM UWARUNKOWAŃ I KIERUNKÓW ZAGOSPODAROWANIA PRZESTRZENNEGO MIASTA SIEDLCE

UWARUNKOWANIA ZAGOSPODAROWANIA PRZESTRZENNEGO

KOMUNIKACJA - ISTNIEJĄCA SIEĆ DROGOWA



OZNACZENIA

— granice obszaru objętego Studium

- - - linia kolejowa

Kategorie dróg

— drogi krajowe

— drogi wojewódzkie

— drogi powiatowe

— drogi gminne

0 500 1000 m

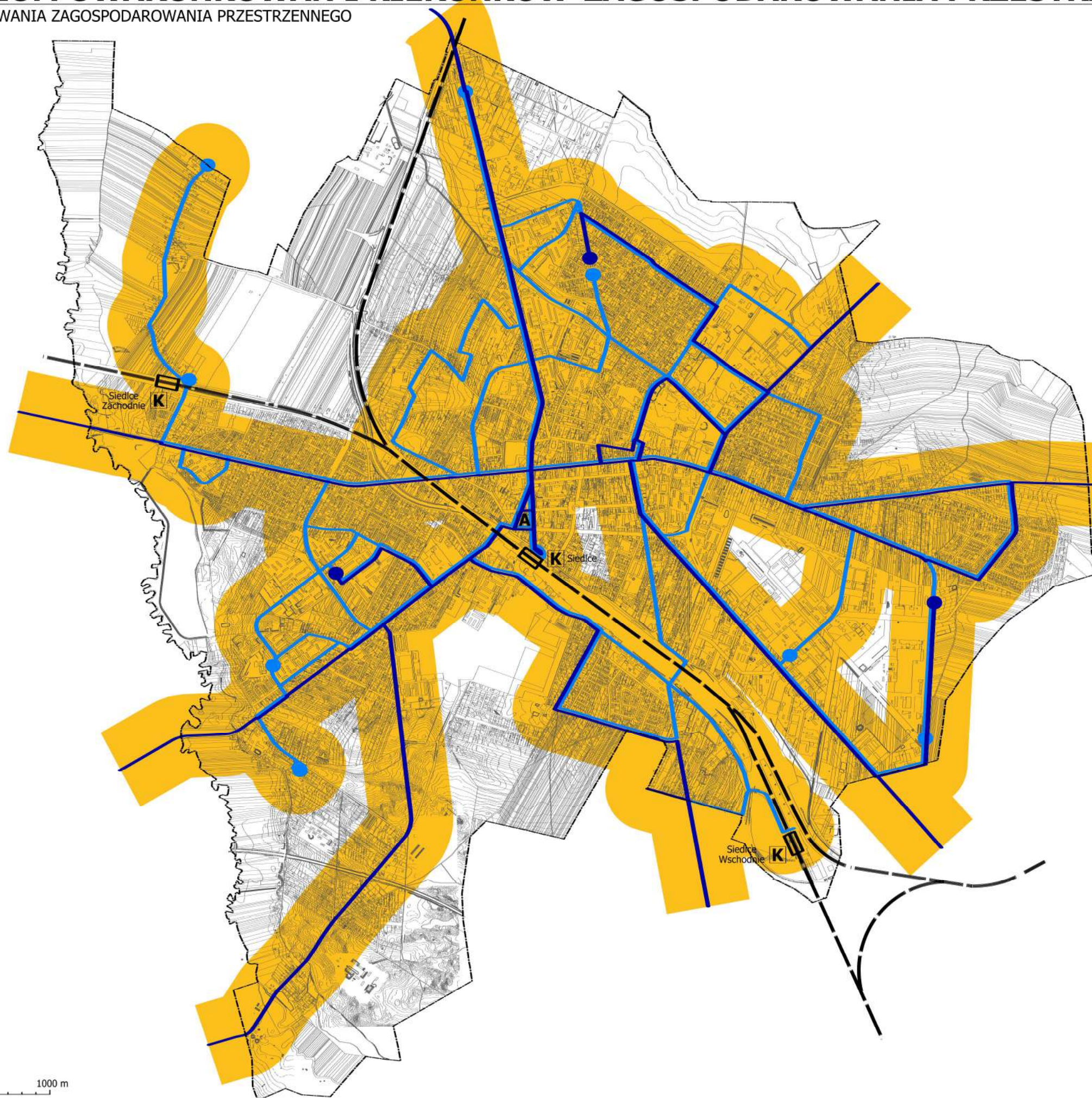
SCHEMAT NR

1.05

STUDIUM UWARUNKOWAŃ I KIERUNKÓW ZAGOSPODAROWANIA PRZESTRZENNEGO MIASTA SIEDLCE

UWARUNKOWANIA ZAGOSPODAROWANIA PRZESTRZENNEGO

KOMUNIKACJA - TRANSPORT ZBIOROWY



OZNACZENIA

— granice obszaru objętego Studium

Kolej

— linia kolejowa

K dworzec kolejowy

Komunikacja autobusowa

— przebieg trasy - linie miejskie

— przebieg trasy - linie podmiejskie

● pętle autobusowe

A dworzec autobusowy

■ strefa dojścia pieszego 300m

0 500 1000 m

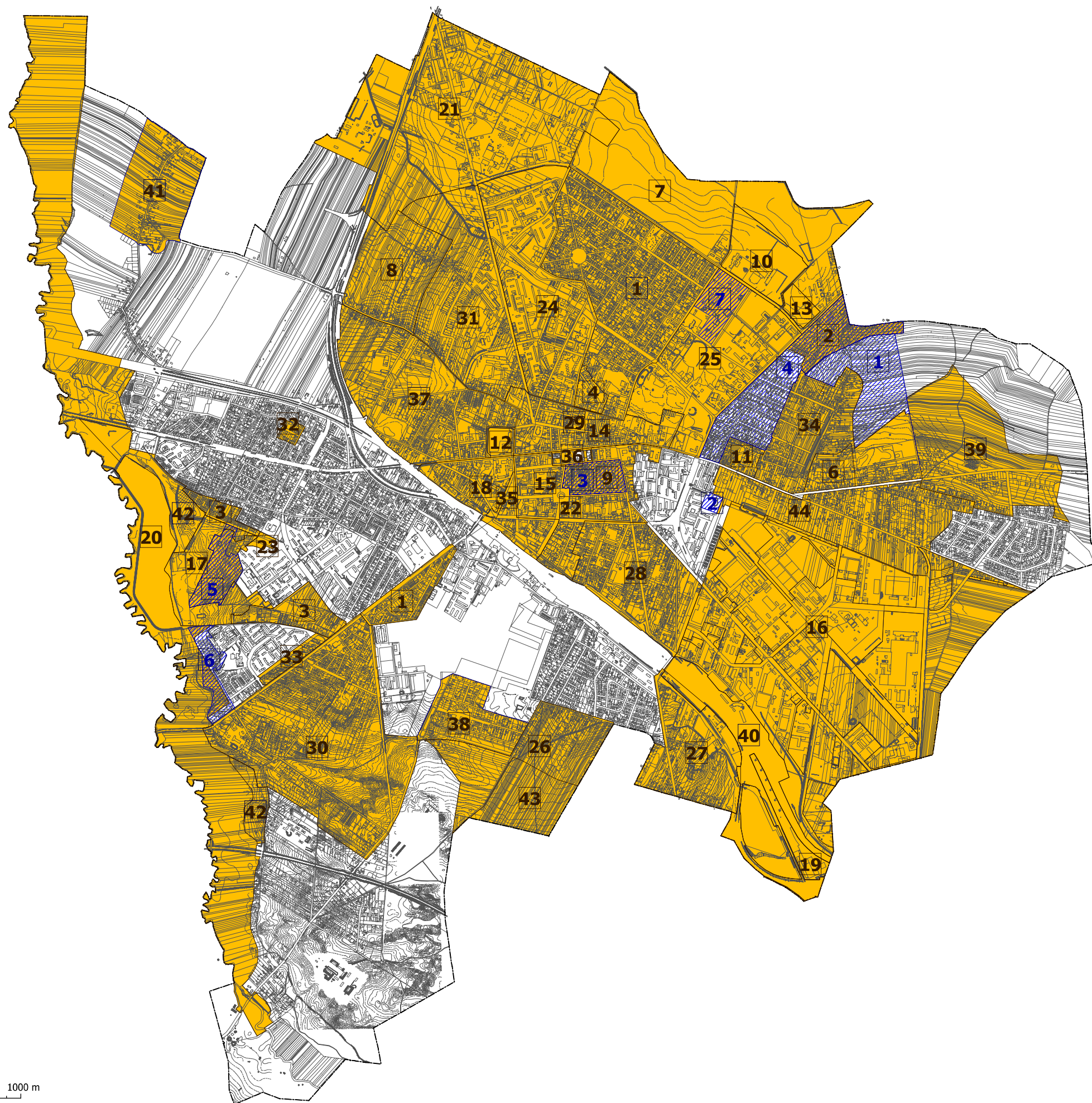
SCHEMAT NR

1.06

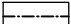


STUDIUM UWARUNKOWAŃ I KIERUNKÓW ZAGOSPODAROWANIA PRZESTRZENNEGO MIASTA SIEDLCE

UWARUNKOWANIA ZAGOSPODAROWANIA PRZESTRZENNEGO

OBSZARY OBOWIĄZUJĄCYCH I SPORZĄDZANYCH PLANÓW MIEJSCOWYCH



OZNACZENIA

-  granice obszaru objętego Studium
-  obszary obowiązujących planów miejscowych (numeracja wg opisu w tekście Studium)
-  obszary sporządzanych planów miejscowych (numeracja wg opisu w tekście Studium)

0 500 1000 m

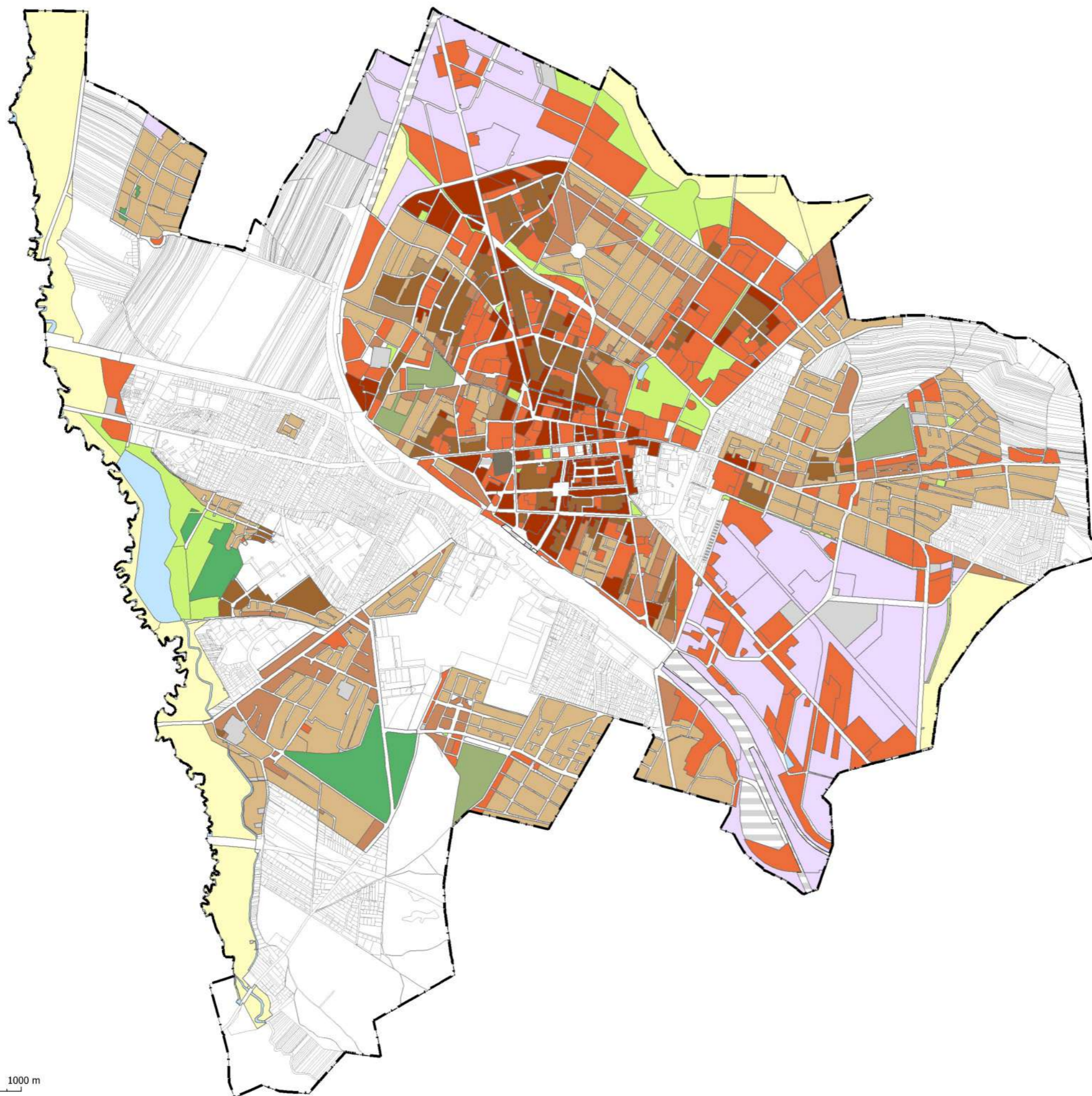
SCHEMAT NR

1.07

STUDIUM UWARUNKOWAŃ I KIERUNKÓW ZAGOSPODAROWANIA PRZESTRZENNEGO MIASTA SIEDLCE

UWARUNKOWANIA ZAGOSPODAROWANIA PRZESTRZENNEGO

PRZEZNACZENIE TERENÓW W OBOWIĄZUJĄCYCH PLANACH MIEJSCOWYCH



OZNACZENIA

- granice obszaru objętego Studium
- tereny zabudowy mieszkaniowej jednorodzinnej tereny zabudowy mieszkaniowej jednorodzinnej z dopuszczeniem usług
- tereny zabudowy mieszkaniowej jednorodzinnej usług
- tereny zabudowy mieszkaniowej wielorodzinnej tereny zabudowy mieszkaniowej wielorodzinnej z dopuszczeniem usług
- tereny zabudowy mieszkaniowej jednorodzinnej wielorodzinnej
- tereny zabudowy mieszkaniowej jednorodzinnej, wielorodzinnej i usług
- tereny zabudowy usługowej
- tereny zabudowy produkcyjno - usługowej produkcyjnej
- tereny infrastruktury technicznej
- tereny zamknięte
- teren zakładu karnego
- tereny rolnicze i ekologiczne
- tereny zieleni urządzonej, zieleni parkowej
- tereny cmentarzy
- tereny lasów
- tereny wód powierzchniowych

0 500 1000 m

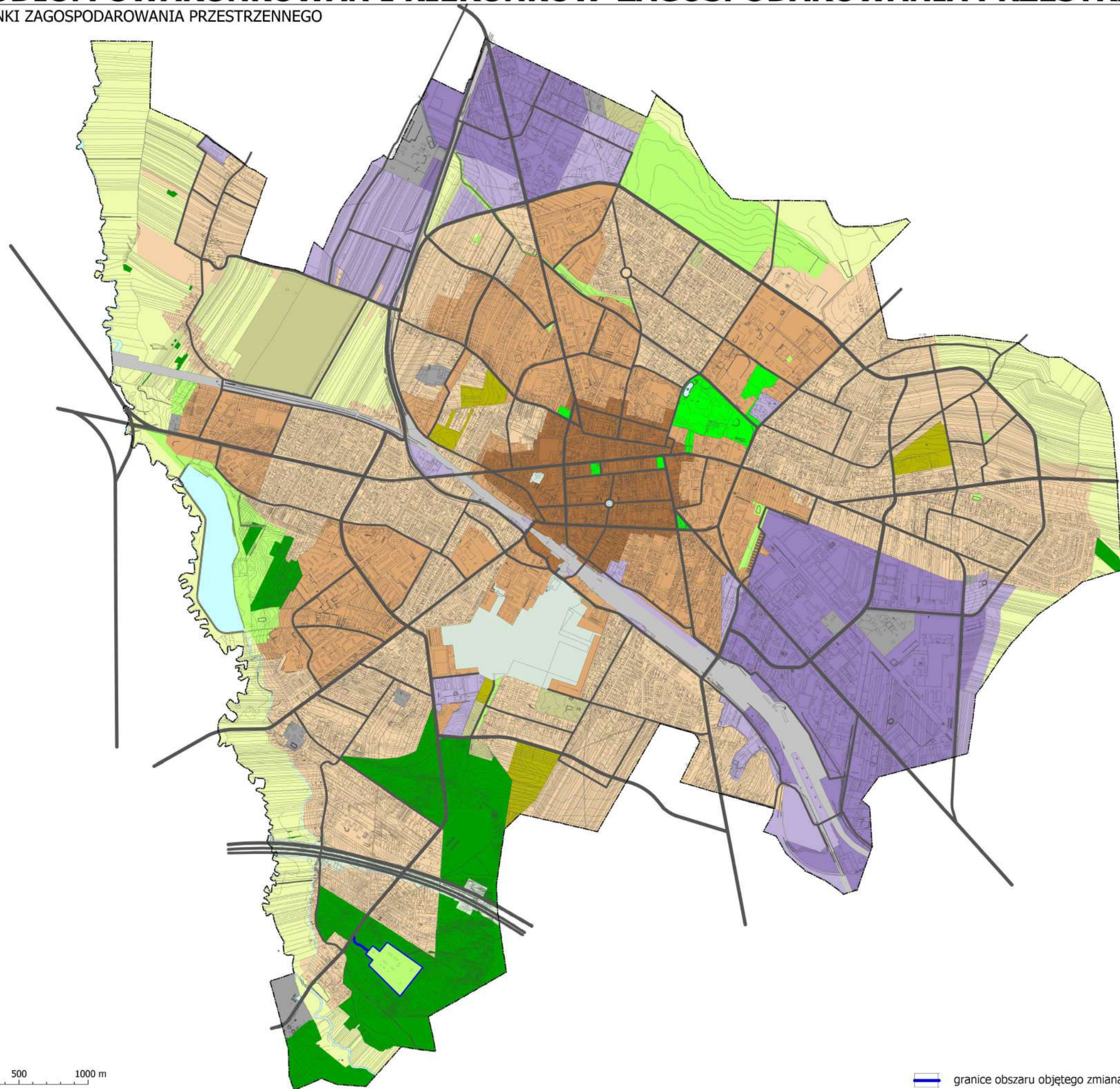
SCHEMAT NR

1.08

STUDIUM UWARUNKOWAŃ I KIERUNKÓW ZAGOSPODAROWANIA PRZESTRZENNEGO MIASTA SIEDLCE

KIERUNKI ZAGOSPODAROWANIA PRZESTRZENNEGO

STRUKTURA FUNKCJONALNO-PRZESTRZENNA



OZNACZENIA

--- granice obszaru objętego Studium

— podstawowy układ drogowy

Tereny rozwoju zabudowy:

■ tereny śródmiejskiej zabudowy mieszkaniowo-usługowej

■ tereny zabudowy mieszkaniowo-usługowej wysokiej intensywności

■ tereny zabudowy mieszkaniowo-usługowej niskiej intensywności

■ tereny zabudowy usługowej i produkcyjnej

■ tereny zabudowy usługowej, produkcyjnej i przemysłowej

Tereny techniczne i specjalne:

■ tereny kolejowe z usługami

■ tereny kolejowe

■ tereny obsługi technicznej miasta

■ pas drogowy autostrady

■ tereny specjalne

Tereny otwarte:

■ lasy

■ tereny przyrodnicze

■ tereny rekreacyjno - sportowe

■ parki i skwery

■ ogrody działkowe

■ cmentarze

■ wody powierzchniowe

— granice obszaru objętego zmianą Studium

SCHEMAT NR

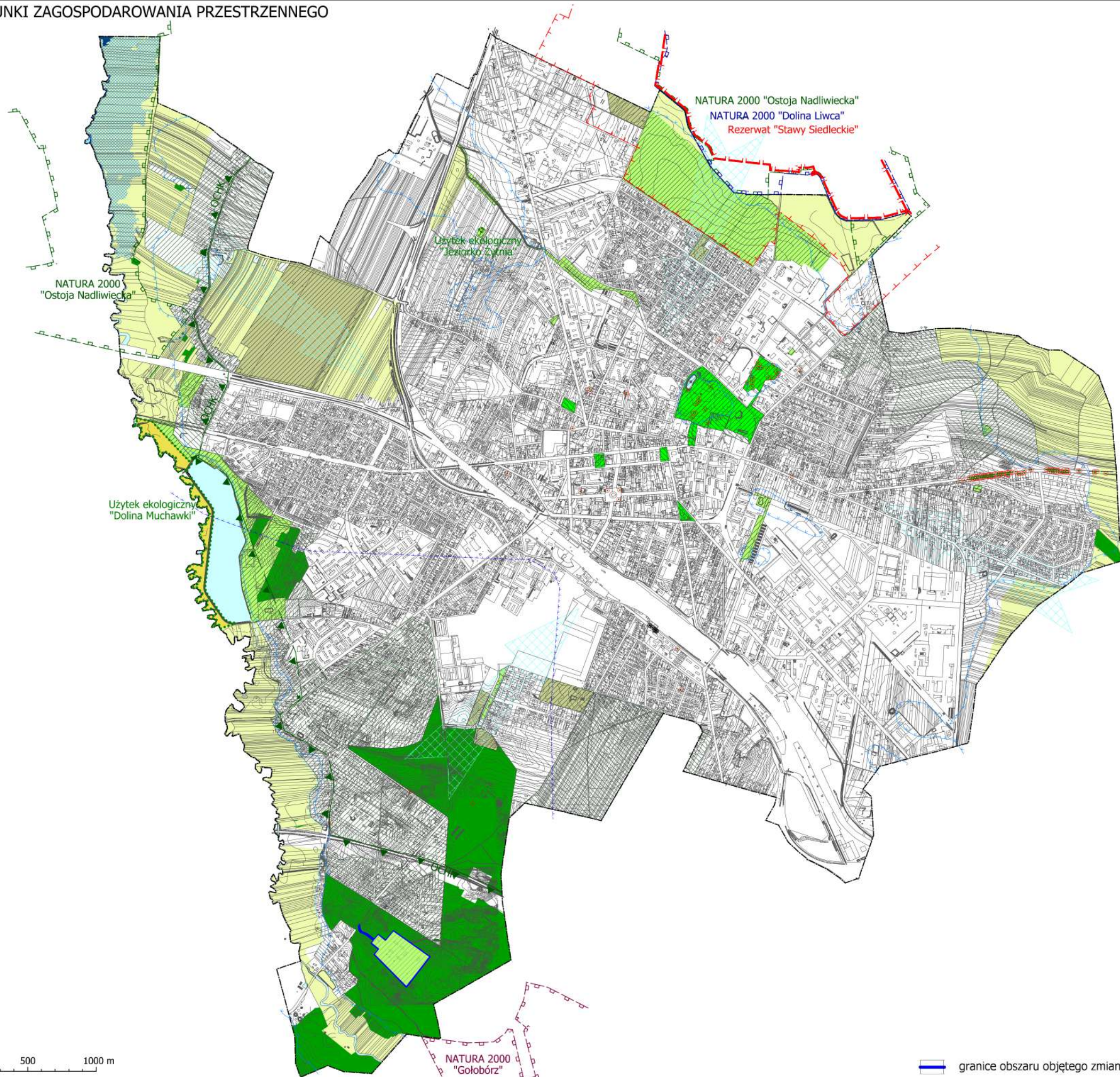
2.01

0 500 1000 m

STUDIUM UWARUNKOWAŃ I KIERUNKÓW ZAGOSPODAROWANIA PRZESTRZENNEGO MIASTA SIEDLCE

KIERUNKI ZAGOSPODAROWANIA PRZESTRZENNEGO

ŚRODOWISKO PRZYRODNICZE



OZNACZENIA

- granice obszaru objętego Studium
- Obszary i obiekty prawnie chronione:
 - Rezerwat Przyrody "Stawy Siedleckie"
 - otulina Rezerwatu Przyrody "Stawy Siedleckie"
 - OCHIK Siedlce - Węgrowski Obszar Chronionego Krajobrazu
 - obszar NATURA 2000 - Obszar Specjalnej Ochrony Siedlisk "Ostoja Nadliwiecka" - PLH140032
 - obszar NATURA 2000 - Obszar Specjalnej Ochrony Ptaków "Dolina Liwca" - PLB140002
 - obszar NATURA 2000 - Obszar Specjalnej Ochrony Siedlisk "Gołobórz" - PLH140028
 - użytek ekologiczny
 - pomnik przyrody
- Obszary systemu przyrodniczego miasta:
 - wody powierzchniowe
 - las
 - tereny przyrodnicze
 - tereny rekreacyjno-sportowe
 - tereny parków i skwerów
 - ogrody działkowe
 - tereny o powierzchni biologicznie czynnej minimum 70%
 - tereny o powierzchni biologicznie czynnej minimum 60%
- Inne:
 - drzewa wskazane do zachowania
 - obszary o wysokim poziomie wód gruntowych (powyżej 1 m p.p.t.)
 - główny zbiornik wód podziemnych nr 223
 - kliny napowietrzające
 - obszary, na których prawdopodobieństwo wystąpienia powodzi jest średnie i wynosi 1%
 - obszary, na których prawdopodobieństwo wystąpienia powodzi jest wysokie i wynosi 10%

0 500 1000 m

--- granice obszaru objętego zmianą Studium

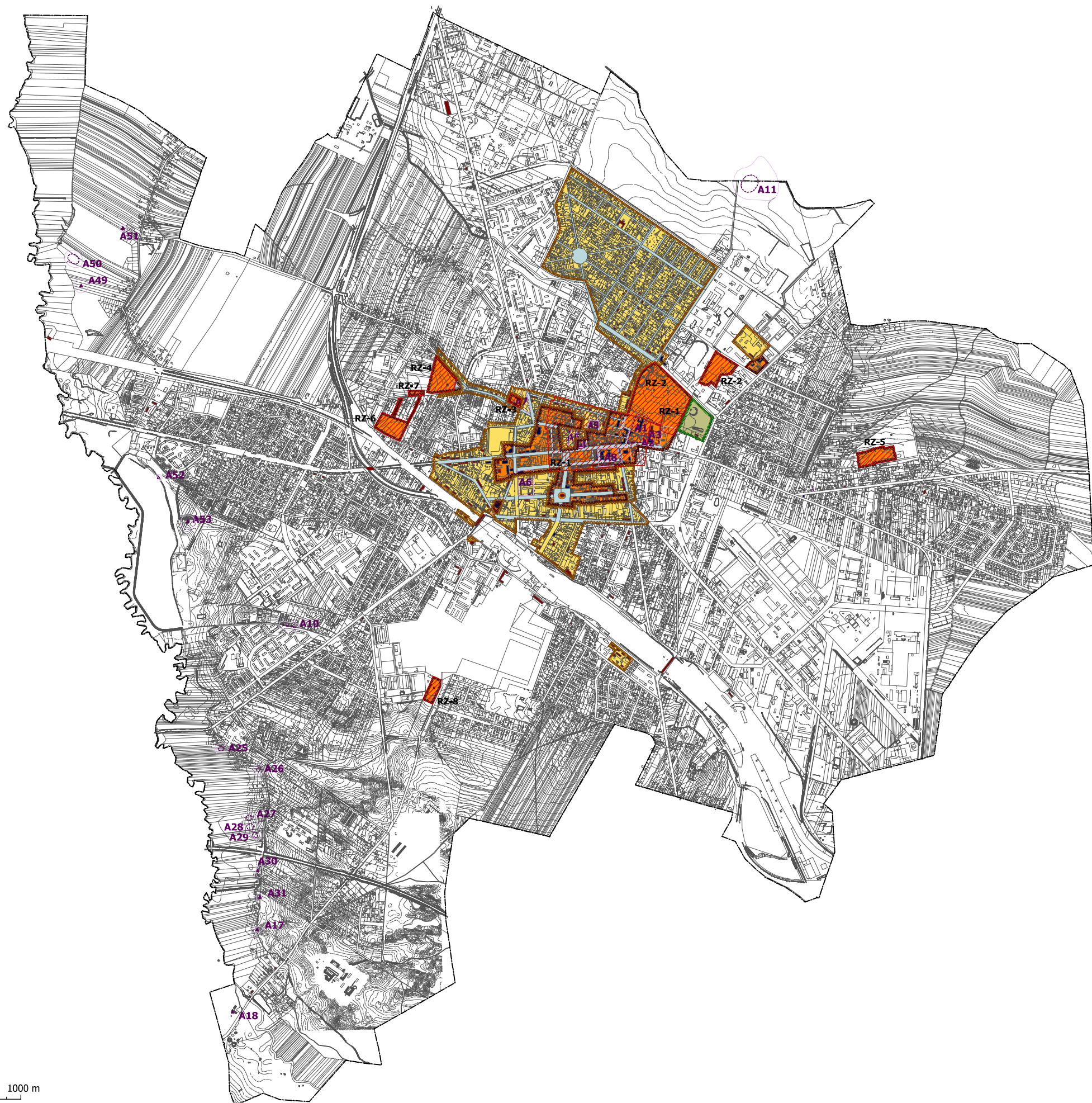
SCHEMAT NR

2.02

STUDIUM UWARUNKOWAŃ I KIERUNKÓW ZAGOSPODAROWANIA PRZESTRZENNEGO MIASTA SIEDLCE

KIERUNKI ZAGOSPODAROWANIA PRZESTRZENNEGO

ŚRODOWISKO KULTUROWE



OZNACZENIA

- granice obszaru objętego Studium
- Obszary i obiekty ochrony zabytków
 - obszary wpisane do rejestru zabytków
 - obiekty wpisane do rejestru zabytków
 - obiekty do ochrony, ujęte w Gminnej Ewidencji Zabytków
 - historycznie ukształtowany układ ulic
- Strefy ochrony konserwatorskiej
 - strefa pełnej ochrony historycznej struktury przestrzennej (KZ-A)
 - strefa ochrony zachowanych elementów zabytkowych (KZ-B)
 - strefa ochrony krajobrazu kulturowego (KZ-K)
- A53 stanowiska archeologiczne o powierzchni poniżej 0,5 ha wraz ze strefą ochronną
- A11 stanowiska archeologiczne o powierzchni powyżej 0,5 ha wraz ze strefą ochronną

0 500 1000 m

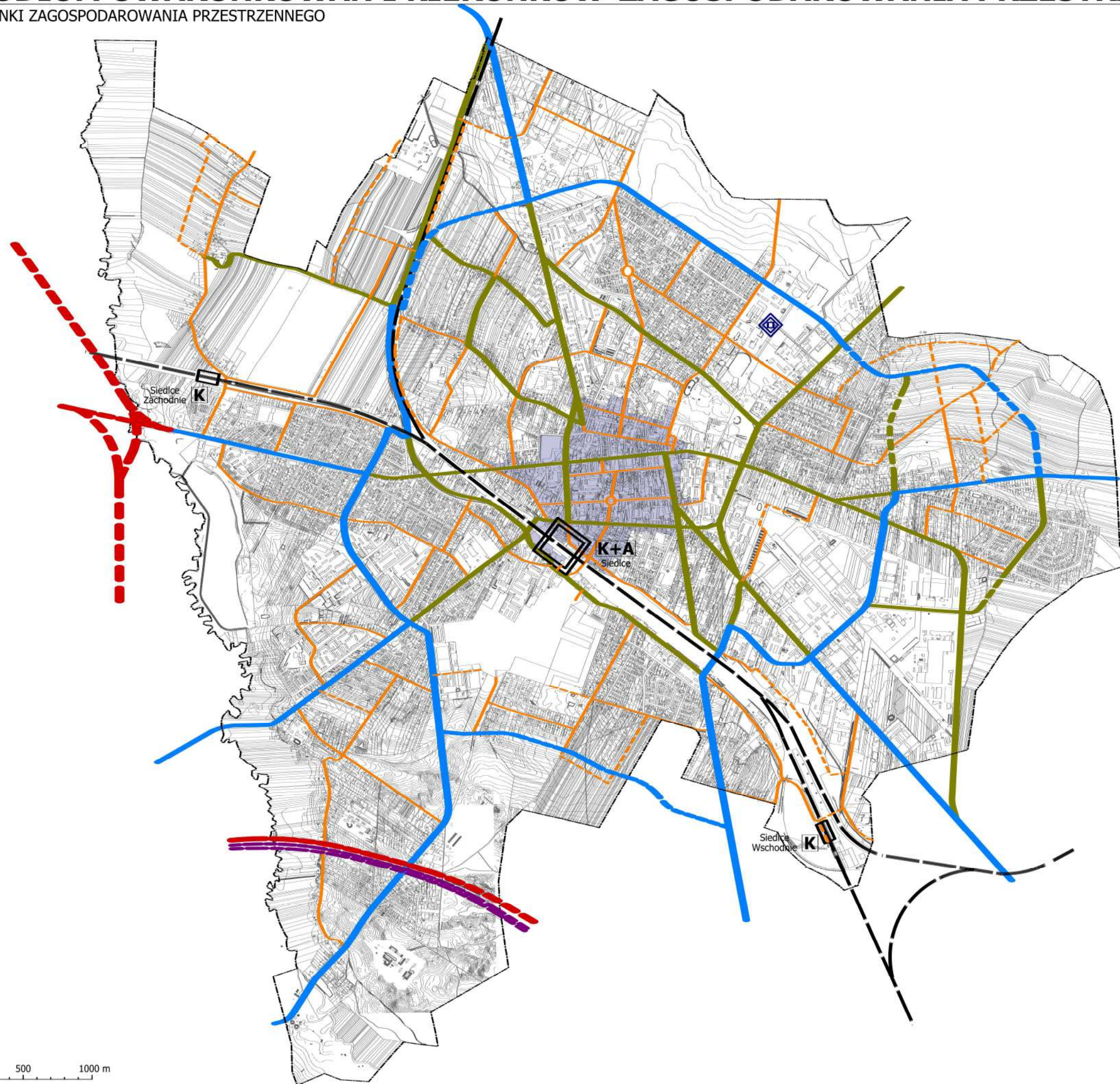
SCHEMAT NR

2.03

STUDIUM UWARUNKOWAŃ I KIERUNKÓW ZAGOSPODAROWANIA PRZESTRZENNEGO MIASTA SIEDLCE

KIERUNKI ZAGOSPODAROWANIA PRZESTRZENNEGO

KOMUNIKACJA



OZNACZENIA

- granice obszaru objętego Studium
- - - linia kolejowa
- K** przystanki kolejowe
- K+A** zintegrowane centrum przesiadkowe
- ◆ lądowisko dla helikopterów
- Podstawowy układ dróg - klasyfikacja
- projektowana autostrada
- projektowane drogi główne ruchu przyspieszonego
- istniejące drogi główne / projektowane
- istniejące drogi zbiorcze / projektowane
- istniejące drogi lokalne / projektowane
- Parkowanie
- strefa ograniczeń dla parkowania pojazdów

0 500 1000 m

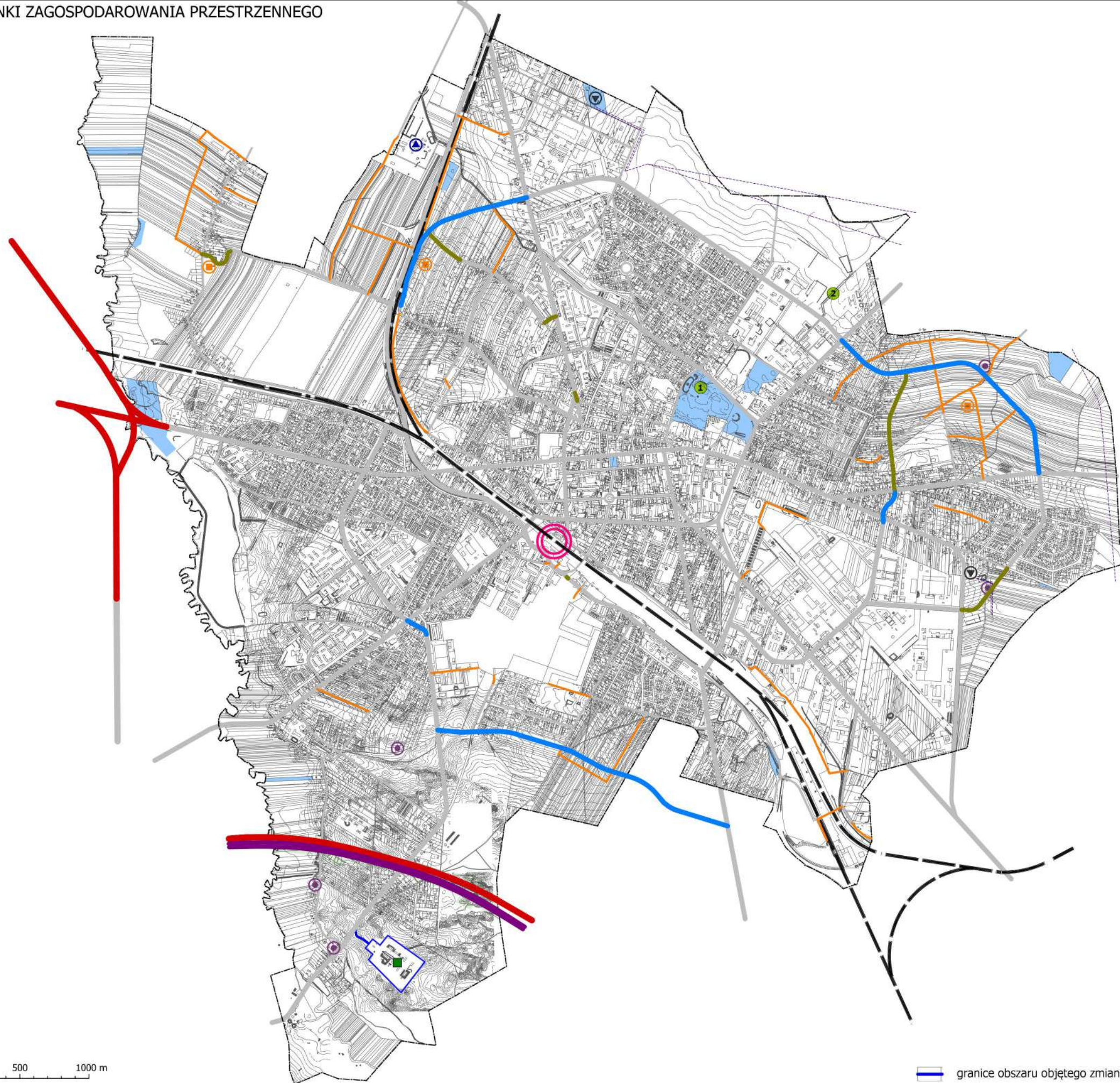
SCHEMAT NR

2.04

STUDIUM UWARUNKOWAŃ I KIERUNKÓW ZAGOSPODAROWANIA PRZESTRZENNEGO MIASTA SIEDLCE

KIERUNKI ZAGOSPODAROWANIA PRZESTRZENNEGO

INWESTYCJE CELU PUBLICZNEGO



OZNACZENIA

- granice obszaru objętego Studium
- podstawowy układ dróg do utrzymania i modernizacji
- Obszary inwestycji celu publicznego o znaczeniu ponadlokalnym:
 - pas drogowy autostrady
 - linie kolejowe
 - autostrada
 - droga krajowa
 - rozbudowa oczyszczalni ścieków
 - linia elektroenergetyczna 110kV
 - stacja elektroenergetyczna 110/15kV
 - zadania modernizacyjne i inwestycyjne
 1. rewitalizacja Parku Miejskiego "Aleksandria"
 2. Regionalny Ośrodek Sportu, Rekreacji, Rehabilitacji i Turystyki
- Obszary inwestycji celu publicznego o znaczeniu lokalnym:
 - drogi główne
 - drogi zbiorcze
 - drogi lokalne
 - Węzeł Wymiany Pasażerskiej
 - obiekt usług oświaty - szkoła
 - przepompownia ścieków
 - obszar lokalizacji zbiornika retencyjnego
 - obszar i obiekty sportowo-rekreacyjne

0 500 1000 m

granice obszaru objętego zmianą Studium

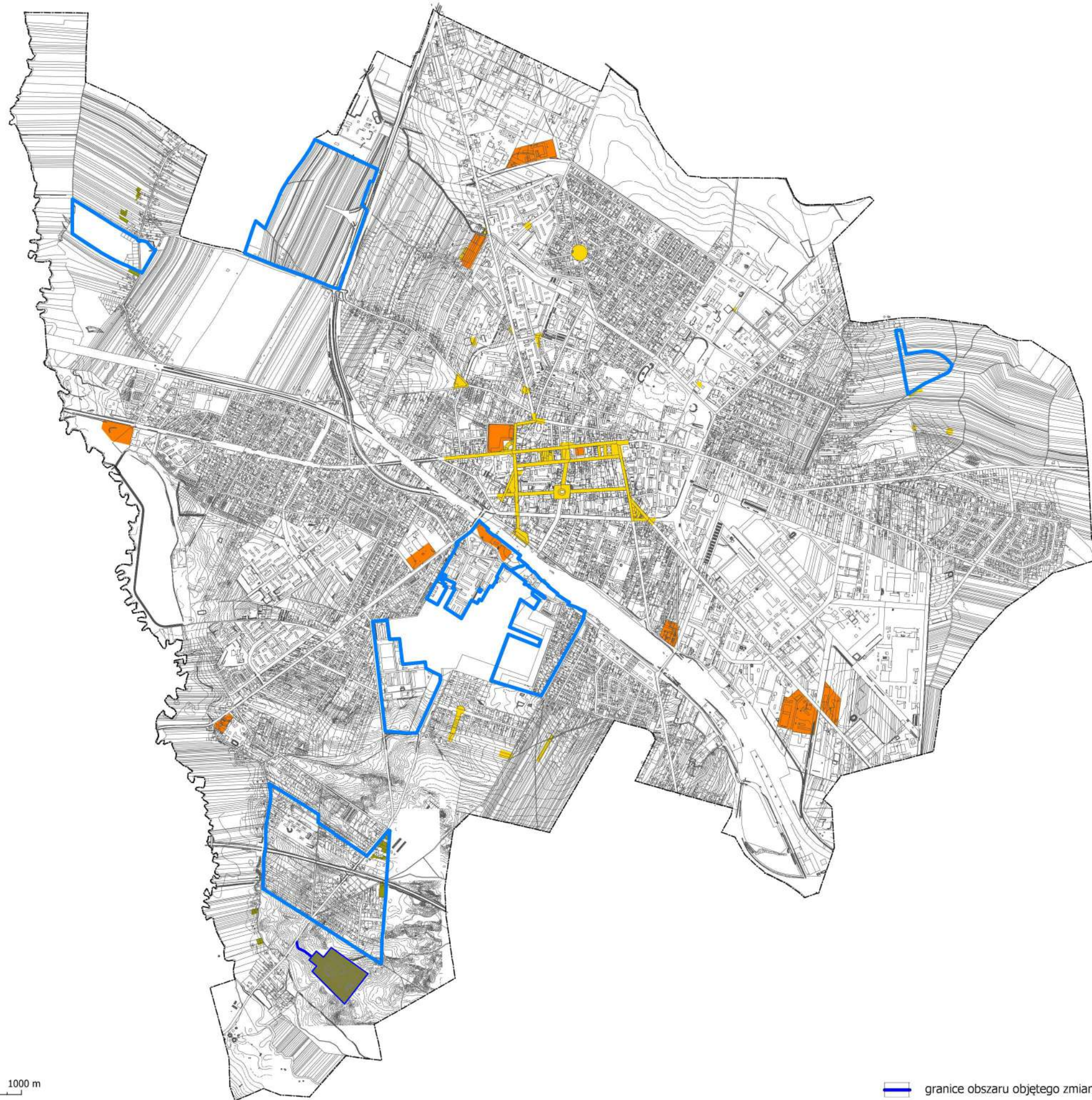
SCHMAT NR

2.05

STUDIUM UWARUNKOWAŃ I KIERUNKÓW ZAGOSPODAROWANIA PRZESTRZENNEGO MIASTA SIEDLCE

KIERUNKI ZAGOSPODAROWANIA PRZESTRZENNEGO

OBSZARY SPORZĄDZENIA PLANÓW MIEJSCOWYCH



OZNACZENIA

- granice obszaru objętego Studium
- Obszary obowiązkowego sporządzenia planów
 - obszary rozmieszczenia obiektów handlowych o powierzchni sprzedaży powyżej 2000 m²
 - obszary przestrzeni publicznej
- Obszary zamierzonego sporządzenia planów
 - obszary wymagające zmiany przeznaczenia gruntów leśnych na cele nierolnicze i nieleśne
 - obszary ekspansji zabudowy

0 500 1000 m

— granice obszaru objętego zmianą Studium

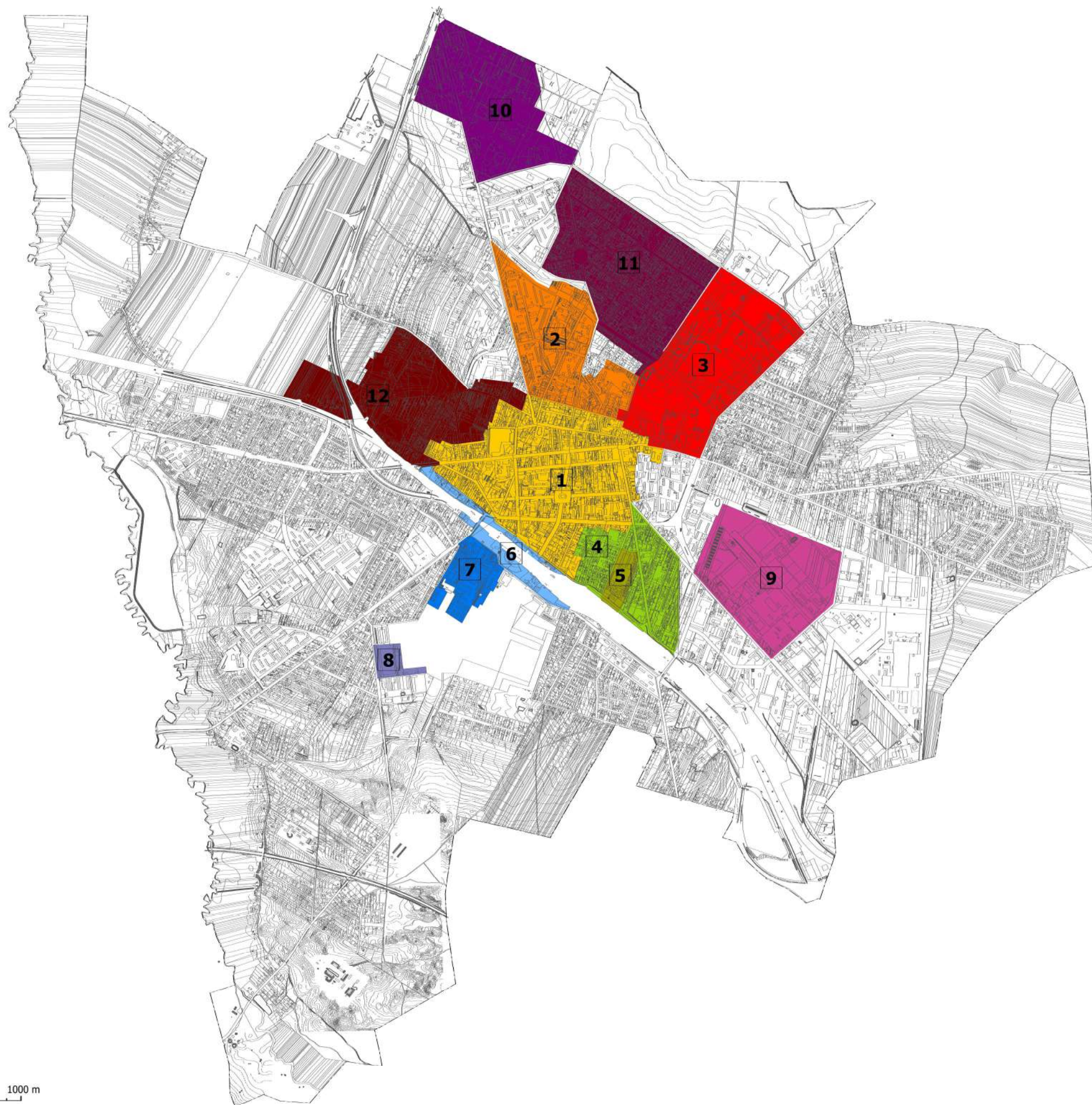
SCHEMAT NR

2.06

STUDIUM UWARUNKOWAŃ I KIERUNKÓW ZAGOSPODAROWANIA PRZESTRZENNEGO MIASTA SIEDLCE

KIERUNKI ZAGOSPODAROWANIA PRZESTRZENNEGO

OBSZARY PRZEKSZTAŁCEŃ I REHABILITACJI



OZNACZENIA

— granice obszaru objętego Studium

Obszary wymagające przekształceń i rehabilitacji

- 1** Śródmieście
- 2** Obszar pomiędzy ulicami Aslanowicza i Rejtana
- 3** Rejon ulicy Prusa
- 4** Rejon ulicy Floriańskiej
- 5** Rejon ulicy Sekulskiej
- 6** Tereny kolejowe
- 7** Rejon ulicy Zbrojnej
- 8** Rejon ulicy Artyleryjskiej
- 9** Południowa Dzielnica Przemysłowa
- 10** Północna Dzielnica Przemysłowa
- 11** Nowe Siedlce
- 12** Rejon ulicy Reymonta

0 500 1000 m

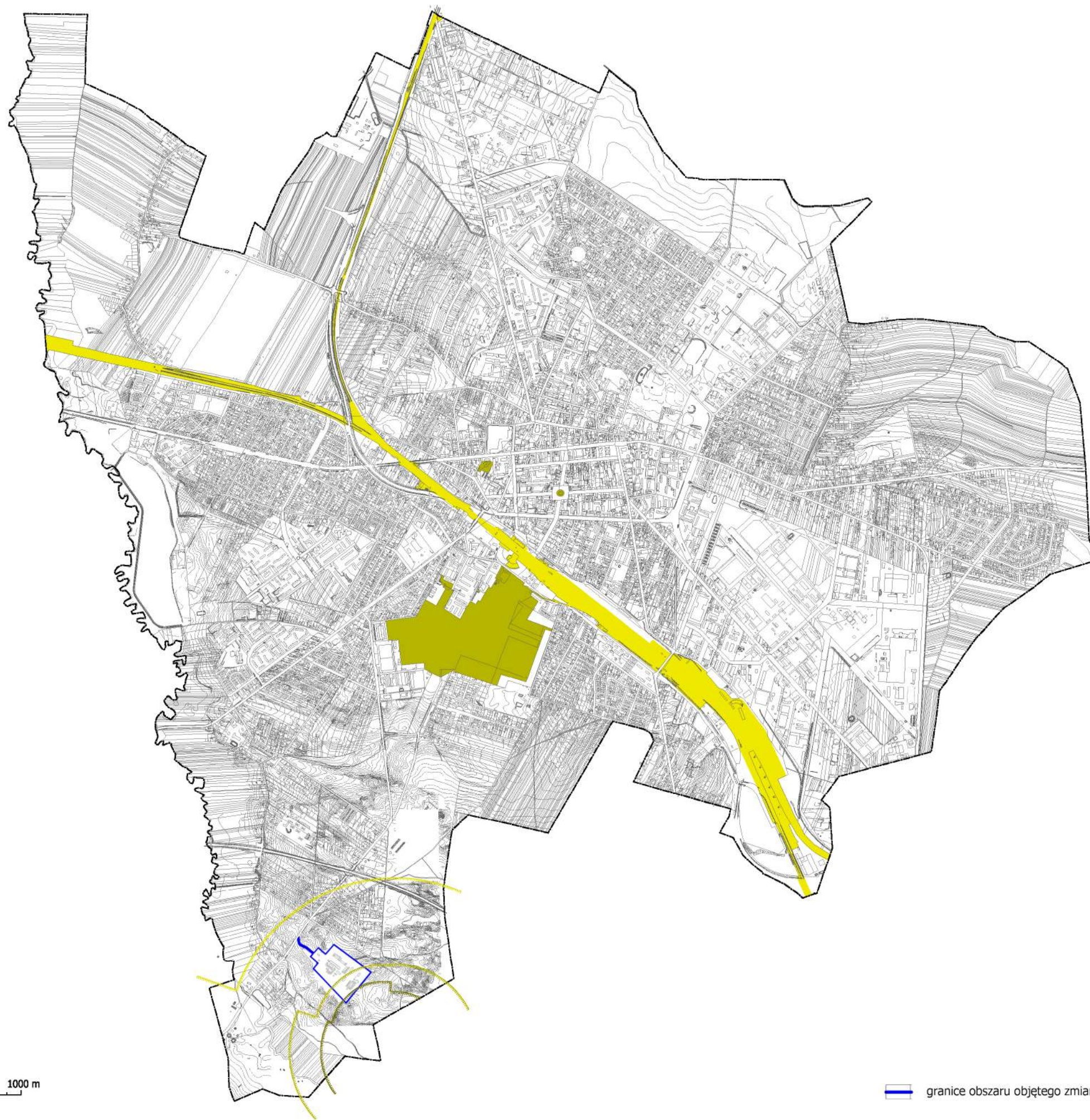
SCHEMAT NR

2.07

STUDIUM UWARUNKOWAŃ I KIERUNKÓW ZAGOSPODAROWANIA PRZESTRZENNEGO MIASTA SIEDLCE

KIERUNKI ZAGOSPODAROWANIA PRZESTRZENNEGO

TERENY ZAMKNIĘTE



0 500 1000 m

— granice obszaru objętego zmianą Studium

OZNACZENIA

— granice obszaru objętego Studium

Obszary stanowiące tereny zamknięte

— tereny zamknięte - kolejowe, poza terenami, dla których rozpoczęto procedurę ich otwarcia

— tereny zamknięte - wojskowe

Strefy zagrożeń terenu zamkniętego - wojskowego

— strefa zagrożenia PTRD

— strefa zagrożenia IBD

— strefa zagrożenia VBD - granica strefy ochronnej

SCHEMAT NR

2.08