

Wyniki przydziału uczniów do szkół ponadgimnazjalnych na rok szkolny 2018/2019

[Globalne wyniki](#)

[Wyniki OP](#)

Data rozpoczęcia: 04-07-2018 12:35:36

Data zakończenia: 05-07-2018 11:48:52

Liczba kandydatów:

- zakwalifikowanych do przydziału: 1870 (100%)
- przydzielonych: 1728 (92.41%)
- nieprzydzielonych: 142 (7.59%)

Liczba miejsc:

- całkowita: 2016 (100%)
- zarezerwowanych: 0 (0%)
- wolnych: 288 (14.29%)

Liczba uruchamianych oddziałów: 69

[Globalne wyniki](#)

[Wyniki OP](#)

Miasto Siedlce (OP)

Data rozpoczęcia: 04-07-2018 12:35:36

Data zakończenia: 05-07-2018 11:48:52

Liczba kandydatów:

- zakwalifikowanych do przydziału: 1864 (100%)
- przydzielonych do tego OP: 1579 (84.71%)
- przydzielonych do innego OP: 144 (7.73%)
- przydzielonych łącznie: 1723 (92.44%)
- nieprzydzielonych: 141 (7.56%)

Liczba miejsc:

- całkowita: 1750 (100%)
- zarezerwowanych: 0 (0%)
- wolnych: 171 (9.77%)

Liczba uruchamianych oddziałów: 60

[Globalne wyniki](#)

[Wyniki OP](#)

Pozostałe organy (OP)

Data rozpoczęcia: 04-07-2018 12:35:36

Data zakończenia: 05-07-2018 11:48:52

Liczba kandydatów:

- zakwalifikowanych do przydziału: 500 (100%)
- przydzielonych do tego OP: 149 (29.8%)
- przydzielonych do innego OP: 321 (64.2%)
- przydzielonych łącznie: 470 (94%)
- nieprzydzielonych: 30 (6%)

Liczba miejsc:

- całkowita: 266 (100%)
- zarezerwowanych: 0 (0%)
- wolnych: 117 (43.98%)

Liczba uruchamianych oddziałów: 9

Statystyki

	Miasto Siedlce	Niepubliczne	Razem
Łączna liczba miejsc:	1750	266	2016
licea ogólnokształcące:	730	126	856
technika:	750	90	840
szkoła branżowa I stopnia:	270	50	320
Podział zakwalifikowanych uczniów na typy szkół:	1579	149	1728
licea ogólnokształcące:	717	126	843
technika:	672	17	689
szkoły branżowe I stopnia:	190	6	196
Łączna liczba oddziałów:	60	9,2	69,2
licea ogólnokształcące:	25	4,2	29,2
technika:	25	3	28
szkoła branżowa I stopnia:	10	2	12
Rozmieszczenie miejsc w szkołach			
Licea ogólnokształcące:			
Liczba miejsc:	730	126	856
Liczba zakwalifikowanych:	717	126	843

Liczba rezerwacji:	0	0	0
Liczba wolnych miejsc:	13	0	13
Technika:			
Liczba miejsc:	750	90	840
Liczba zakwalifikowanych:	672	17	689
Liczba rezerwacji:	0	0	0
Liczba wolnych miejsc:	78	73	151
Branżowe 1 stopnia:			
Liczba miejsc:	270	50	320
Liczba zakwalifikowanych:	190	6	196
Liczba rezerwacji:	0	0	0
Liczba wolnych miejsc:	80	44	124

Parametry sieci szkolnej

Metryczka raportu

Data wykonania wydruku	2018-07-05 13:11:28
Tura symulacji	Przed przydziałem
Liczba szkół na wydruku	8
Legenda	Parametry
<p>LC - liczebność całkowita LP - liczebność podstawowa LZ - liczba zakwalifikowanych do przyjęcia PP - minimalny próg punktowy PK - liczba potencjalnych kandydatów do oddziału LO - liczba "olimpijczyków" LR - liczba rezerwacji LWM - liczba wolnych miejsc w oddziale</p>	<p>Czcionką pogrubioną oznaczone są oddziały, w których co najmniej 20% miejsc pozostaje wolnych</p> <p><i>Czcionką pochylą</i> zaznaczone są oddziały gdzie liczba potencjalnych kandydatów jest co najmniej 3 krotnie większa niż przyjętych kandydatów</p>

8tbdh1cdcf0gs6t0

I Katolickie Liceum Ogólnokształcące im. Świętej Rodziny w Siedlcach

Siedlce, Bpa J. Świrskiego 54

Oddział	LC	LP	LZ	PP	PK	LR	LWM
(1A) Matematyczna	32	30	32	117.8	27	0	0
(1B) Humanistyczna	30	30	30	99.2	42	0	0
(1C) Ekonomiczno-lingwistyczna	23	30	23	106.2	26	0	0
(1D) Biologiczno-chemiczna	30	30	30	112.6	28	0	0
(1E) Dwujęzyczna	11	30	11	102.2	1	0	0
Podsumowanie	126	150	126			0	0

I Liceum Ogólnokształcące im. B. Prusa

Siedlce, ul. Floriańska 10

Oddział	LC	LP	LZ	PP	PK	LR	LWM
(1a,b,c) biologiczno-chemiczna	90	30	90	142.4	29	0	0
(1d) matematyczno-fizyczna	30	30	30	158	58	0	0
(1e) humanistyczno-dziennikarska	30	30	30	141.2	24	0	0

(1g) matematyczno-geograficzna	30	30	30	155.4	58	0	0
(1f) matematyczno-fizyczna	30	30	30	161.2	55	0	0
Podsumowanie	210	150	210			0	0
II Liceum Ogólnokształcące z Oddziałami Dwujęzycznymi im. Św. Królowej Jadwigi							
Siedlce, ul. Prusa 12							
Oddział	LC	LP	LZ	PP	PK	LR	LWM
(1a) mat-fiz (ang-wyb)	30	30	30	145	69	0	0
(1b) mat-inf (ang-wyb)	30	30	30	141.6	63	0	0
(1cg) biol-chem (ang-wyb)	60	30	60	148.4	99	0	0
(1d) pol-his (ang-wyb)	30	30	30	144.8	72	0	0
(1e) mat-geo (ang-wyb)	30	30	30	150	86	0	0
(1f) ang-geo (ang-wyb)	30	30	30	143.6	69	0	0
Podsumowanie	210	180	210			0	0
III Liceum Ogólnokształcące							
Siedlce, ul. Konarskiego 11							
Oddział	LC	LP	LZ	PP	PK	LR	LWM
(1a) wojskowa	30	30	30	99.6	57	0	0
(1b) przyrodnicza	30	30	30	81	22	0	0
Podsumowanie	60	60	60			0	0
IV Liceum Ogólnokształcące im. Hetmana Stanisława Żółkiewskiego							
Siedlce, ul. Sokołowska 161B							
Oddział	LC	LP	LZ	PP	PK	LR	LWM
(1A) matematyczno-geograficzna	30	30	30	119	32	0	0
(1B) humanistyczna	30	30	30	109.4	66	0	0
(1C) biomedyczna	30	30	30	120.4	53	0	0
(1E) lingwistyczna z rozszerzoną geografią	30	30	30	105.4	33	0	0
(1D) biologiczno-chemiczna	30	30	30	118.6	46	0	0
Podsumowanie	150	150	150			0	0
VI Liceum Ogólnokształcące							
Siedlce, ul. Krystyny Osieńskiej 8							
Oddział	LC	LP	LZ	PP	PK	LR	LWM
(1f) medialna	30	30	30	73.4	10	0	0
Podsumowanie	30	30	30			0	0
VIII Liceum Ogólnokształcące z Oddziałami Integracyjnymi							
Siedlce, ul. Ks. J. Popiełuszki 8							
Oddział	LC	LP	LZ	PP	PK	LR	LWM
(1li) inf-biol-wos	15	20	7	58.8	0	0	8
(1lii) inf-biol-wos	5	20	4	63.2	0	0	1
(1lb) geogr-biol-wos	15	20	11	47.6	0	0	4
(1lbi) geogr-biol-wos	5	20	5	60.6	0	0	0
Podsumowanie	40	80	27			0	13
IX Liceum Ogólnokształcące							
Siedlce, ul. Bema 4							
Oddział	LC	LP	LZ	PP	PK	LR	LWM
(1LO) [O] ang-wos (ang-niem,ros)	30	30	30	76	27	0	0
Podsumowanie	30	30	30			0	0

Parametry sieci szkolnej

Metryczka raportu

Data wykonania wydruku	2018-07-05 13:12:31
Tura symulacji	Przed przydziałem

Liczba szkół na wydruku	7
Legenda LC - liczebność całkowita LP - liczebność podstawowa LZ - liczba zakwalifikowanych do przyjęcia PP - minimalny próg punktowy PK - liczba potencjalnych kandydatów do oddziału LO - liczba "olimpijczyków" LR - liczba rezerwacji LWM - liczba wolnych miejsc w oddziale	Parametry Czcionką pogrubioną oznaczone są oddziały, w których co najmniej 20% miejsc pozostaje wolnych <i>Czcionką pochylą</i> zaznaczone są oddziały gdzie liczba potencjalnych kandydatów jest co najmniej 3 krotnie większa niż przyjętych kandydatów

8tbdh1cdcf0gs6t0

Niepubliczne Technikum Zawodowe Zakładu Doskonalenia Zawodowego

Siedlce, Sokółowska 28

Oddział	LC	LP	LZ	PP	PK	LR	LWM
(1F) Technik usług fryzjerskich	30	30	14	47.8	0	0	16
(1G) [O] Technik żywienia i usług gastronomicznych (ang*-ros)	30	30	2	73.8	0	0	28
(1L) logistyk	30	30	1	61.6	0	0	29
Podsumowanie	90	90	17			0	73

Technikum nr 1

Siedlce, ul. Konarskiego 11

Oddział	LC	LP	LZ	PP	PK	LR	LWM
(1a) [O] Technik elektronik (ang-niem,ros)	30	30	30	92.6	29	0	0
(1c) [O] Technik elektryk (ang-niem,ros)	30	30	30	78.8	34	0	0
(1d) [O] Technik mechatronik (ang-niem,ros)	30	30	30	129.8	88	0	0
<i>(1i) [O] Technik informatyk (ang-niem,ros)</i>	30	30	30	136	138	0	0
(1t) [O] Technik teleinformatyk (ang-niem,ros)	30	30	30	107.8	43	0	0
(1m) [O] Technik mechanik (ang-niem,ros)	30	30	30	62.6	20	0	0
(1b) [O] Technik urządzeń i systemów energetyki odnawialnej (ang-ros,niem)	15	30	15	96.2	34	0	0
(1e) [O] Technik energetyk (ang-ros,niem)	15	30	15	57.4	9	0	0
Podsumowanie	210	240	210			0	0

Technikum nr 2

Siedlce, ul. Krystyny Osieńskiej 8

Oddział	LC	LP	LZ	PP	PK	LR	LWM
(1a) [O] Technik ekonomista (ang-niem,ros)	30	30	30	113	42	0	0
(1c) [O] Technik handlowiec (ang-niem,ros)	30	30	30	80.6	41	0	0
(1l) [O] Technik logistyk (ang-niem,ros)	30	30	30	101.4	70	0	0
(1r) [O] Technik organizacji reklamy (ang-niem,ros)	30	30	30	91.8	42	0	0
Podsumowanie	120	120	120			0	0

Technikum nr 3 z Oddziałami Integracyjnymi

Siedlce, ul. Ks. J. Popiełuszki 8

Oddział	LC	LP	LZ	PP	PK	LR	LWM
(1th) Technik hotelarstwa	30	30	30	67	23	0	0
(1tg) Technik żywienia i usług gastronomicznych	45	30	45	65	26	0	0
(1tk) Technik kelner	15	30	15	52.2	9	0	0
(1ts) Technik pojazdów samochodowych	30	30	30	70	36	0	0
(1tp) Technik spedytor	30	30	30	62	15	0	0
Podsumowanie	150	150	150			0	0

Technikum nr 4

Siedlce, ul. Bema 4

Oddział	LC	LP	LZ	PP	PK	LR	LWM
(1TK) [O] Technik architektury krajobrazu (ang-niem,ros)	30	30	23	36.8	0	0	7
(1TW/tr) [O] Technik rolnik (ang-niem,ros)	20	30	9	36.6	0	0	11
(1TŻ/ttż) [O] Technik technologii żywności (ang-niem,ros)	20	30	9	38.4	0	0	11
(1TW/ta) [O] Technik agrobiznesu (ang-niem,ros)	10	30	3	43.8	0	0	7
(1TŻ/tug) [O] Technik żywienia i usług gastronomicznych (ang-niem,ros)	10	30	10	58.4	8	0	0
(1TMI/tiś) [O] Technik inżynierii środowiska i melioracji (ang-niem,ros)	10	30	0		0	0	10
(1TMI/tmr) [O] Technik mechanizacji rolnictwa i agrotechniki (ang-niem,ros)	20	30	11	35.8	0	0	9
Podsumowanie	120	210	65			0	55

Technikum nr 5

Siedlce, ul. Brzeska 95

Oddział	LC	LP	LZ	PP	PK	LR	LWM
(1TA-tb) technik budownictwa	20	30	7	41.2	0	0	13
(1TA) [O] Technik robót wykończeniowych w budownictwie (ang-ros*,niem*)	10	30	7	46.4	0	0	3
Podsumowanie	30	60	14			0	16

Technikum nr 6
Siedlce, ul. Chopina 10

Oddział	LC	LP	LZ	PP	PK	LR	LWM
(1a) [O] Technik grafiki i poligrafii cyfrowej (ang-niem*)	30	30	30	83.2	24	0	0
(1b/geo) [O] Technik geodeta (ang-niem*)	15	30	15	46	2	0	0
(1b/dkioi) [O] Technik dróg kolejowych i obiektów inżynierskich (ang-niem*)	15	30	15	55.4	11	0	0
(1c) [O] Technik transportu kolejowego (ang-niem*,ros)	30	30	30	79.4	31	0	0
(1d/etsz) [O] Technik elektroenergetyk transportu szynowego (ang-niem*,ros)	15	30	15	58	3	0	0
(1d/asrk) [O] Technik automatyk sterowania ruchem kolejowym (ang-niem*,ros)	15	30	8	42.6	0	0	7
Podsumowanie	120	180	113			0	7

Parametry sieci szkolnej

Metryczka raportu

Data wykonania wydruku	2018-07-05 13:13:23
Tura symulacji	Przed przydziałem
Liczba szkół na wydruku	5
Legenda	Parametry
<p>LC - liczebność całkowita LP - liczebność podstawowa LZ - liczba zakwalifikowanych do przyjęcia PP - minimalny próg punktowy PK - liczba potencjalnych kandydatów do oddziału LO - liczba "olimpijczyków" LR - liczba rezerwacji LWM - liczba wolnych miejsc w oddziale</p>	<p>Czcionką pogrubioną oznaczone są oddziały, w których co najmniej 20% miejsc pozostaje wolnych</p> <p><i>Czcionką pochylą</i> zaznaczone są oddziały gdzie liczba potencjalnych kandydatów jest co najmniej 3 krotnie większa niż przyjętych kandydatów</p>

8tbdh1cdcf0gs6t0

Niepubliczna Branżowa Szkoła I stopnia ZDZ

Siedlce, Sokołowska 28

Oddział	LC	LP	LZ	PP	PK	LR	LWM
(1F) [O] Fryzjer (ang)	25	25	5	56.4	0	0	20
(1K) [O] Kucharz (ang)	25	25	1	70.8	0	0	24
Podsumowanie	50	50	6			0	44

Branżowa Szkoła I stopnia Nr 1 w ZSP nr 1

Siedlce, ul. Konarskiego 11

Oddział	LC	LP	LZ	PP	PK	LR	LWM
(1g) [O] Elektryk (ang)	15	30	15	41.6	0	0	0
(1d) [O] Mechatronik (ang)	15	30	10	61	0	0	5
(1b) [O] Mechanik-monter maszyn i urządzeń (ang)	15	30	5	41	0	0	10
(1s) [O] Ślusarz (ang)	15	30	3	30.6	0	0	12
Podsumowanie	60	120	33			0	27

Branżowa Szkoła I stopnia nr 3 z Oddziałami Integracyjnymi w ZSP Nr 3

Siedlce, ul. Ks. J. Popiełuszki 8

Oddział	LC	LP	LZ	PP	PK	LR	LWM
(1bm) mechanik samochodowy	30	30	30	42.8	12	0	0
(1be) elektromechanik	15	20	15	44.8	10	0	0
(1bk) kucharz	15	20	14	35.8	0	0	1
(1bc) cukiernik	15	20	15	42.8	2	0	0
(1bki) kucharz	5	20	5	55.6	0	0	0
(1bci) cukiernik	5	20	4	36.8	0	0	1
(1bei) elektromechanik	5	20	3	42.4	0	0	2
Podsumowanie	90	150	86			0	4

Branżowa Szkoła I stopnia nr 4 w ZSP Nr 4

Siedlce, ul. Bema 4

Oddział	LC	LP	LZ	PP	PK	LR	LWM
(1Zb/zk) [O] Kucharz (ang,ros)	10	30	9	43	0	0	1
(1Zb/zm) [O] Mechanik-monter maszyn i urządzeń (ang,ros)	10	30	9	33.4	0	0	1
(1Zb/zś) [O] Ślusarz (ang,ros)	10	30	6	44.8	0	0	4
Podsumowanie	30	90	24			0	6

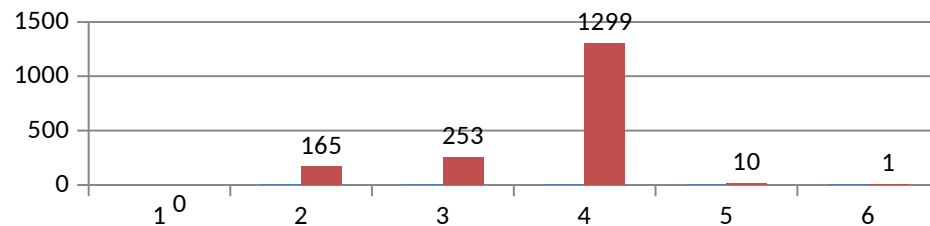
Branżowa Szkoła I stopnia nr 5 w ZSP Nr 5

Siedlce, ul. Brzeska 95

Oddział	LC	LP	LZ	PP	PK	LR	LWM
(1ZA-ku) kucharz	12	30	11	42.6	0	0	1
(1ZA-mz) monter zabudowy i robót wykończeniowych w bud.	18	30	10	44.6	0	0	8
(1ZB-s) sprzedawca	12	30	4	50.4	0	0	8
(1ZC-ms) monter sieci i instalacji sanitarnych	12	30	4	50.4	0	0	8
(1ZB-w) wielozawodowa	18	30	12	50.4	0	0	6
(1ZC-w) wielozawodowa	18	30	6	55	0	0	12
Podsumowanie	90	180	47			0	43

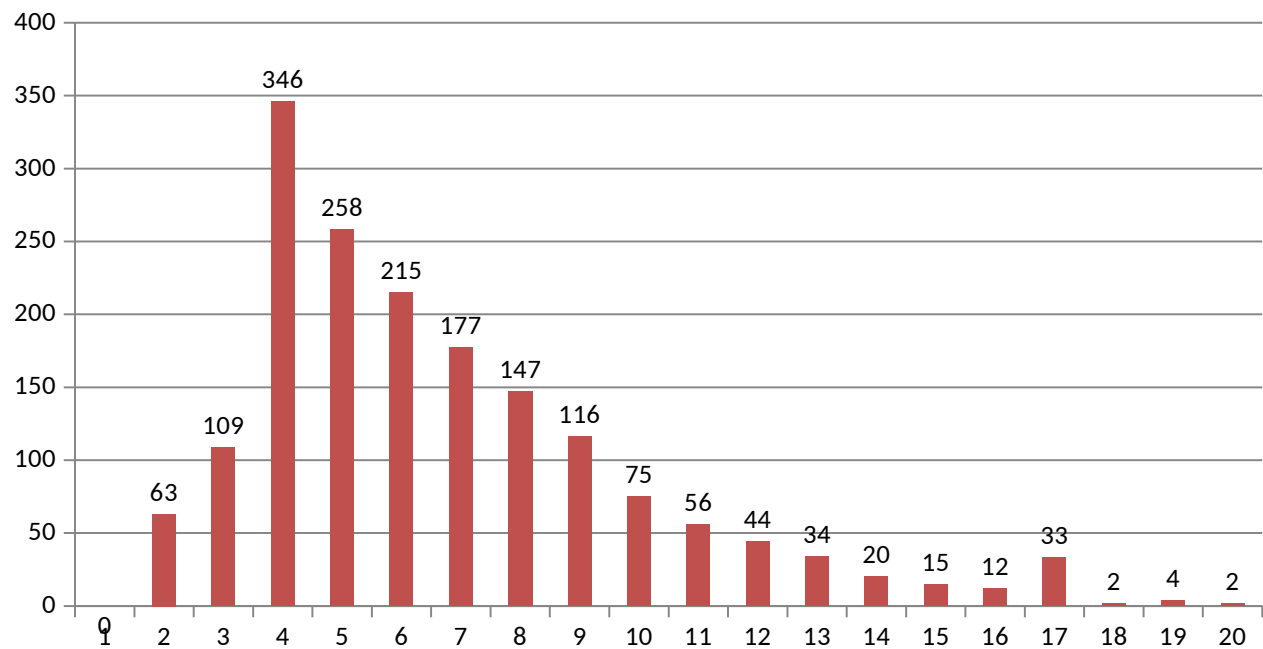
Statystyka - zakwalifikowani (1)

Rozkład liczby wybranych szkół:	1728
0	0
1	165
2	253
3	1299
4	10
5	1



Rozkład liczby wybranych preferencji:	1728
0	0
1	63
2	109
3	346
4	258
5	215
6	177
7	147
8	116
9	75
10	56
11	44
12	34
13	20
14	15

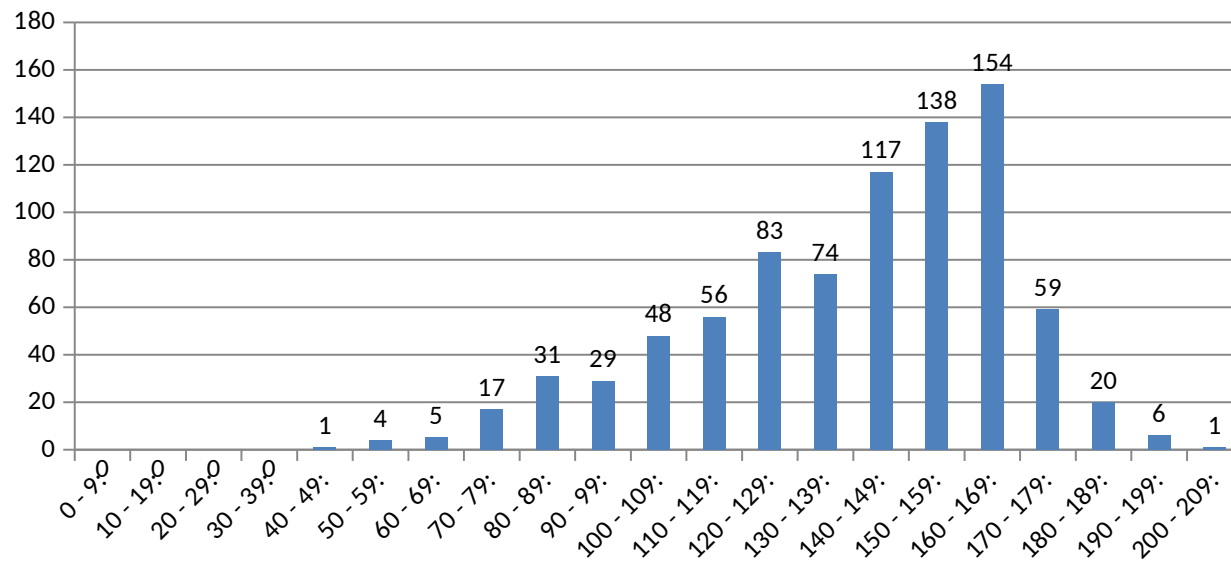
15	12
16	33
17	2
18	4
19	2



Statystyka - zakwalifikowani (2)

Rozkład punktów w LO:	843
0 - 9:	0
10 - 19:	0
20 - 29:	0
30 - 39:	0
40 - 49:	1
50 - 59:	4
60 - 69:	5
70 - 79:	17

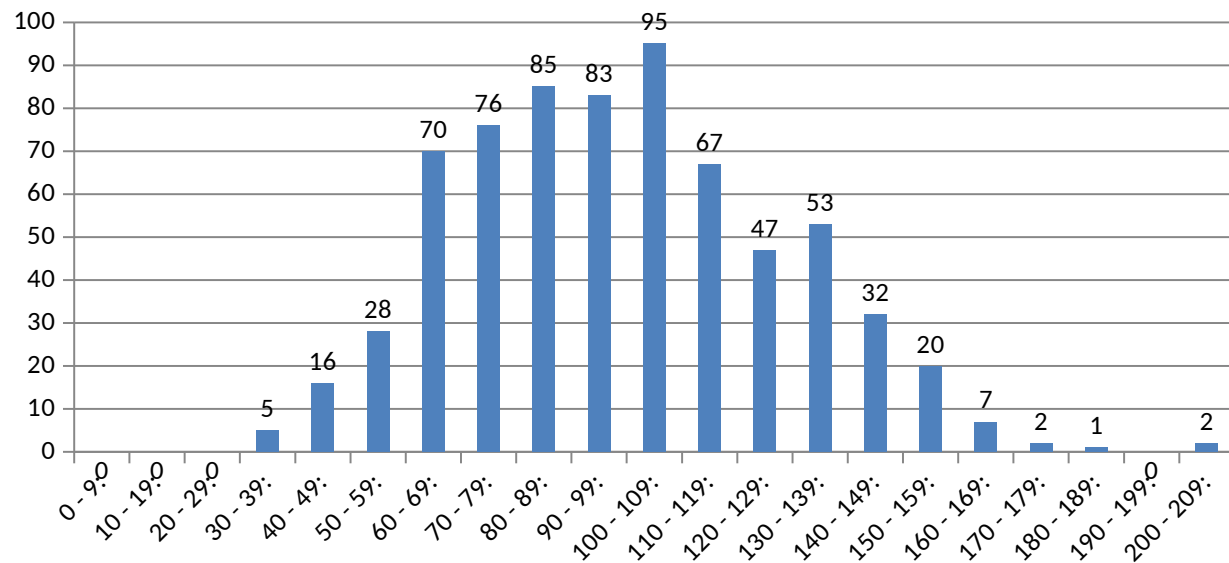
80 - 89:	31
90 - 99:	29
100 - 109:	48
110 - 119:	56
120 - 129:	83
130 - 139:	74
140 - 149:	117
150 - 159:	138
160 - 169:	154
170 - 179:	59
180 - 189:	20
190 - 199:	6
200 - 209:	1



Statystyka - zakwalifikowani (3)

Rozkład punktów w TECH:	689
0 - 9:	0
10 - 19:	0
20 - 29:	0

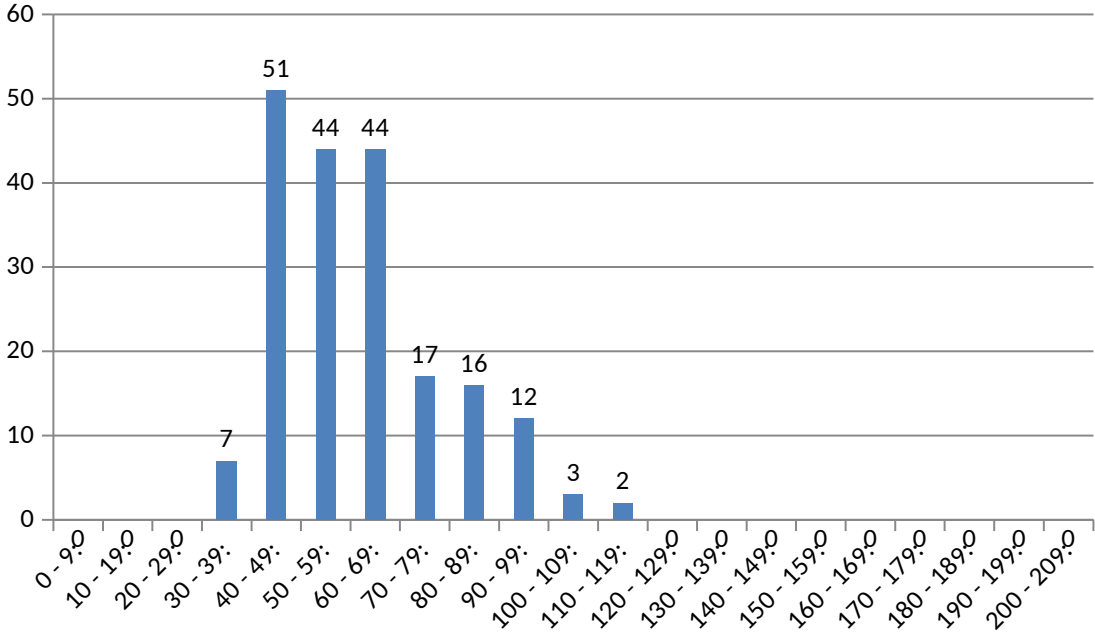
30 - 39:	5
40 - 49:	16
50 - 59:	28
60 - 69:	70
70 - 79:	76
80 - 89:	85
90 - 99:	83
100 - 109:	95
110 - 119:	67
120 - 129:	47
130 - 139:	53
140 - 149:	32
150 - 159:	20
160 - 169:	7
170 - 179:	2
180 - 189:	1
190 - 199:	0
200 - 209:	2



Statystyka - zakwalifikowani (4)

Rozkład punktów w BR1St:	196
0 - 9:	0

10 - 19:	0
20 - 29:	0
30 - 39:	7
40 - 49:	51
50 - 59:	44
60 - 69:	44
70 - 79:	17
80 - 89:	16
90 - 99:	12
100 - 109:	3
110 - 119:	2
120 - 129:	0
130 - 139:	0
140 - 149:	0
150 - 159:	0
160 - 169:	0
170 - 179:	0

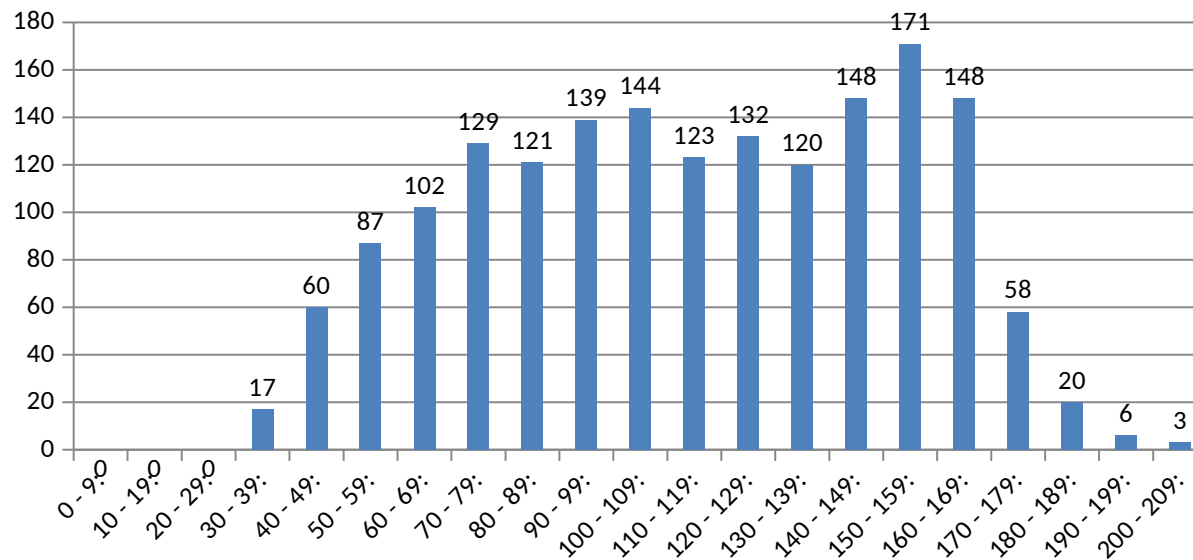


180 - 189:	0
190 - 199:	0
200 - 209:	0

Statystyka - zakwalifikowani (5)

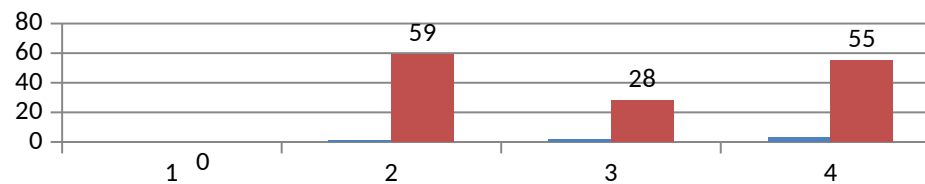
Rozkład średniej punktów:	1728
0 - 9:	0
10 - 19:	0
20 - 29:	0
30 - 39:	17
40 - 49:	60
50 - 59:	87
60 - 69:	102
70 - 79:	129
80 - 89:	121
90 - 99:	139
100 - 109:	144
110 - 119:	123
120 - 129:	132
130 - 139:	120
140 - 149:	148
150 - 159:	171

160 - 169:	148
170 - 179:	58
180 - 189:	20
190 - 199:	6
200 - 209:	3



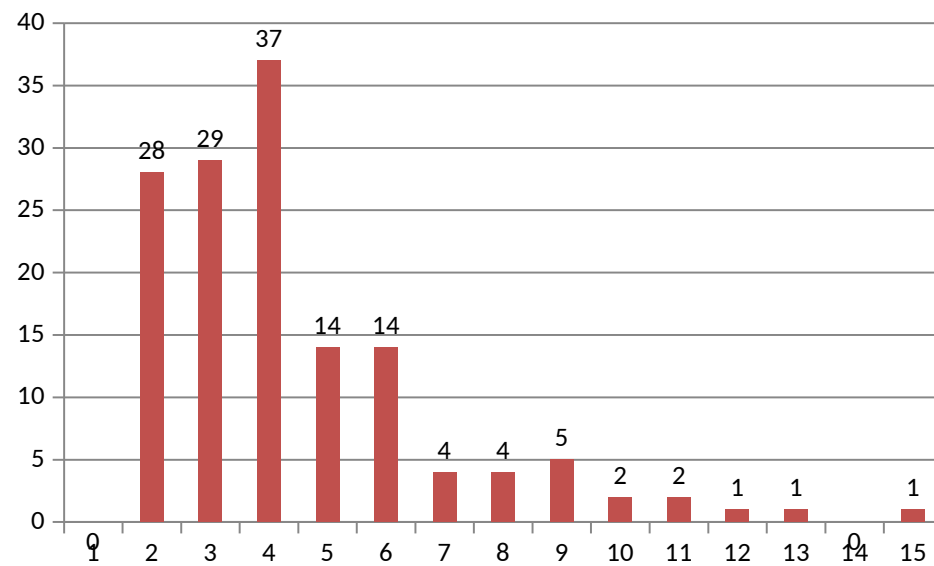
Statystyka - niezakwalifikowani (1)

Rozkład liczby wybranych szkół:	142
0	0
1	59



2	28
3	55

Rozkład liczby wybranych preferencji:	142
0	0
1	28
2	29
3	37
4	14
5	14
6	4
7	4
8	5
9	2
10	2
11	1



12	1
13	0
14	1

Statystyka - niezakwalifikowani (2)

Rozkład średniej punktów:	142
0 - 9:	0
10 - 19:	0
20 - 29:	0
30 - 39:	2
40 - 49:	11
50 - 59:	13
60 - 69:	25
70 - 79:	19
80 - 89:	13
90 - 99:	19
100 - 109:	9
110 - 119:	6
120 - 129:	7
130 - 139:	10
140 - 149:	6
150 - 159:	2
160 - 169:	0
170 - 179:	0
180 - 189:	0
190 - 199:	0
200 - 209:	0

